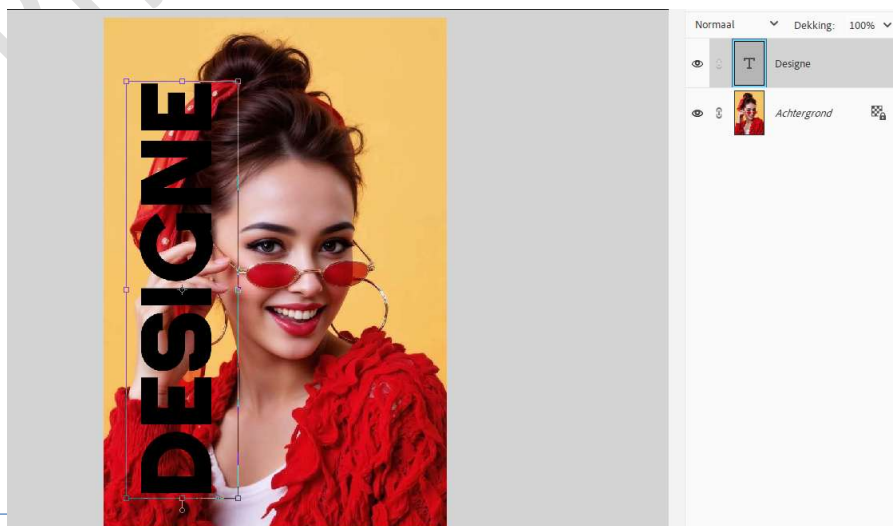


## Designe

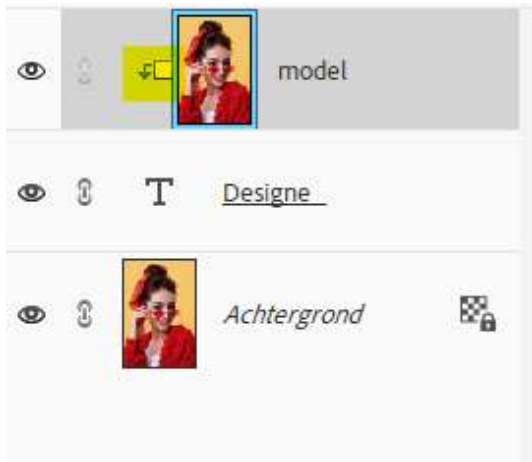


**Materiaal:** Dame - lettertype

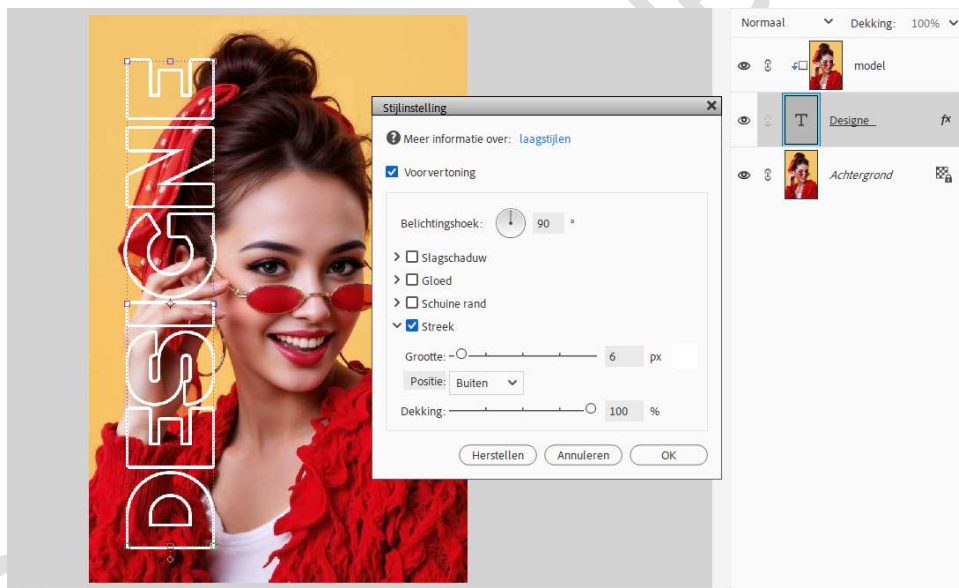
1. Laad het lettertype in uw PSE.
2. Open de afbeelding van de dame in uw PSE.
3. Plaats een nieuwe laag.  
Activeer het lettertype – zwarte kleur – 150 pt.  
Type het woord: Designe.  
Doe CTRL+T → Roteren → -90°.  
Plaats deze aan de linkerkant.  
Doe CTRL+T → Vergroot een beetje.



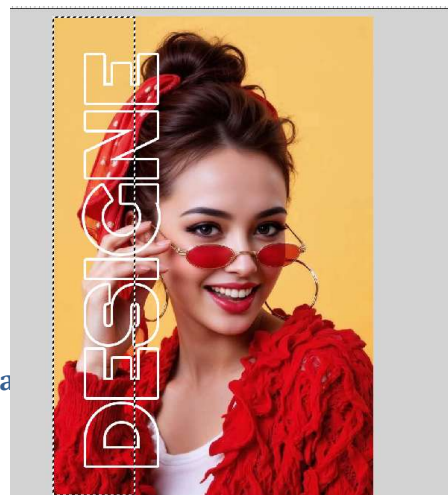
4. Dupliceer de afbeelding.  
Plaats deze boven de tekstlaag en geef een Uitknipmasker.



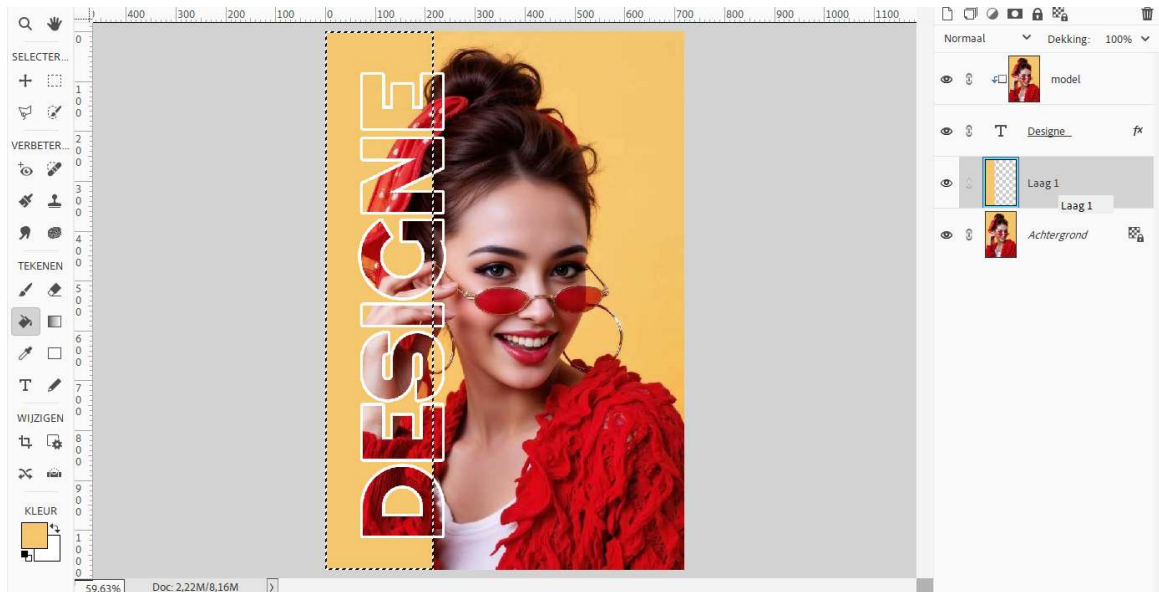
5. Activeer tekstlaag.  
Pas stijlen lijnen toe.  
Wijzig deze naar Grootte van 6 px – Positie: Buiten – Kleur: wit.



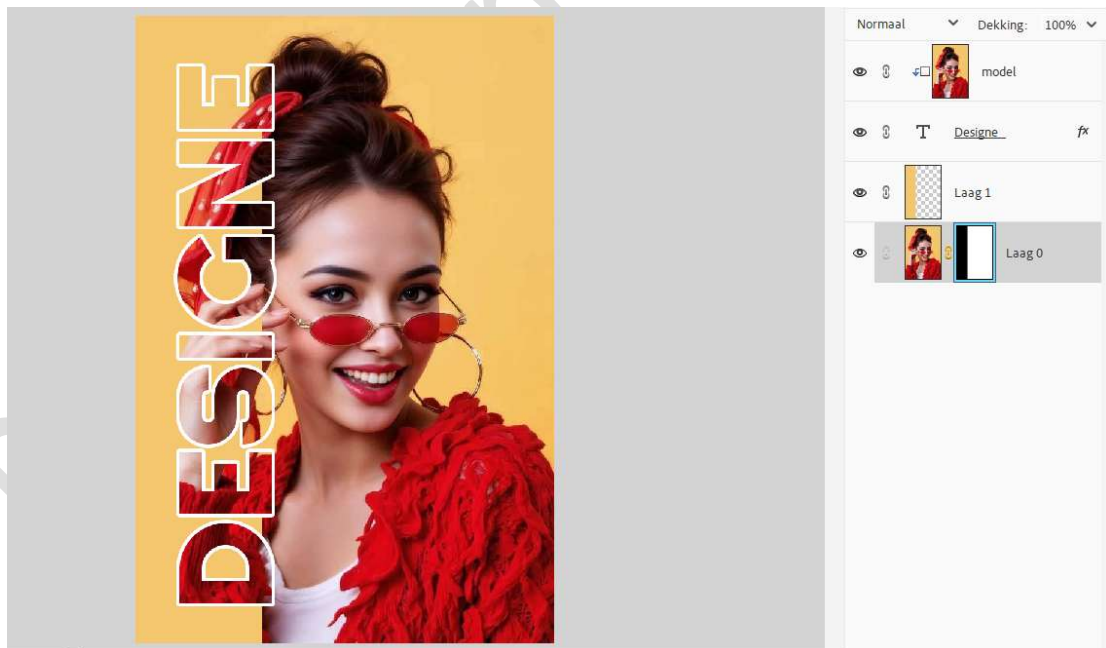
6. Plaats boven de laag Achtergrond een nieuwe laag.  
Neem Rechthoekige selectiekader.  
Maak een selectie aan de linkerzijde.



Neem icoontje van pipet en klik op achtergrondkleur.  
Nu staat deze als Voorgrondkleur.  
Vul deze selectie met deze kleur.

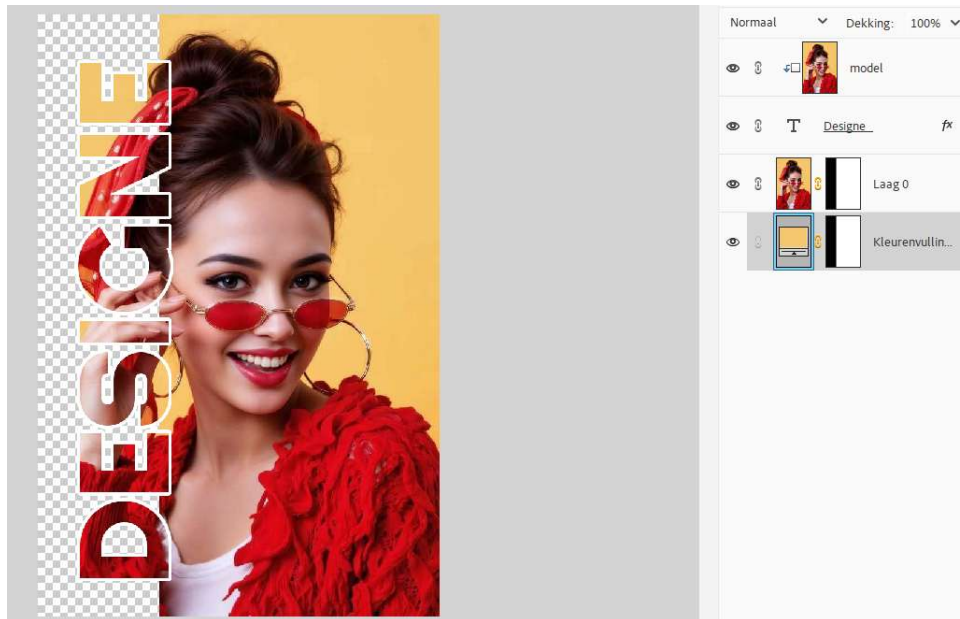


7. Maak van de Achtergrondlaag een gewone laag.  
Hang een laagmasker aan deze laag en doe CTRL+I, zodat de selectieboord zwart is.

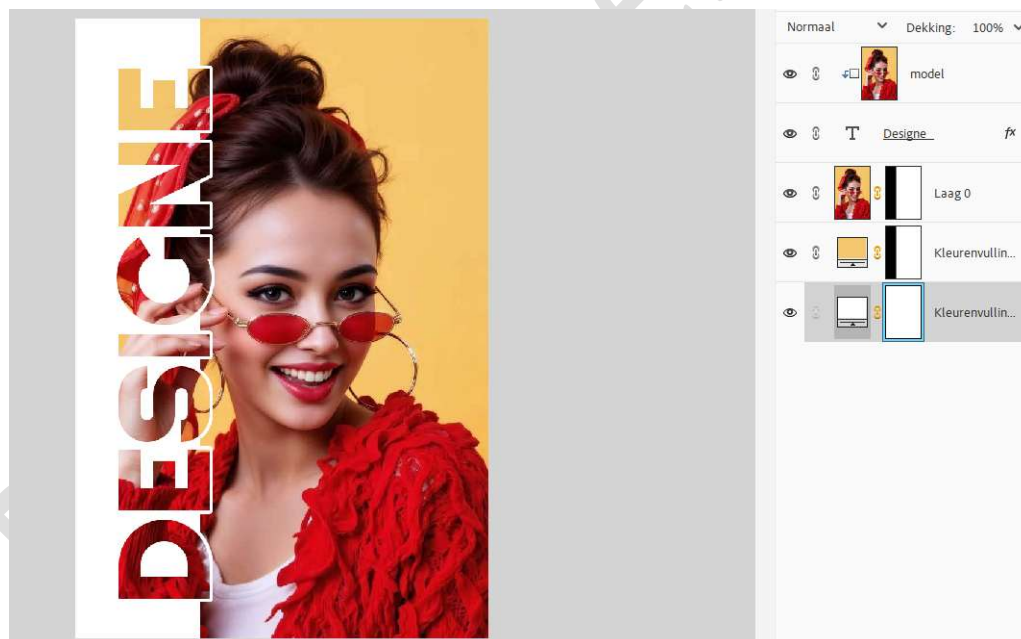


8. Laag 1 mag u sluiten of verwijderen.  
Plaats een Aanpassingslaag Volle kleur met als Voorgrondkleur onder de laag 0.  
Pas hetzelfde laagmasker toe op deze Aanpassingslaag.  
*Druk Alt-toets in en sleep laagmasker van laag 0 naar deze Aanpassingslaag, bevestig dat*

*dit mag toegepast worden.*



9. Plaats onder de Aanpassingslaag Volle kleur een nieuwe Aanpassingslaag Volle kleur, maar nu witte kleur.



10. Lesje Designe is klaar.  
Werk af naar keuze en vergeet uw naam niet.  
Maak een samengevoegde laag en pas dan uw PSE aan naar max. 800 px. aan langste zijde.  
Sla op als JPEG: max. 150 kb.

Veel plezier  
NOTI