

Klein tafereeltje

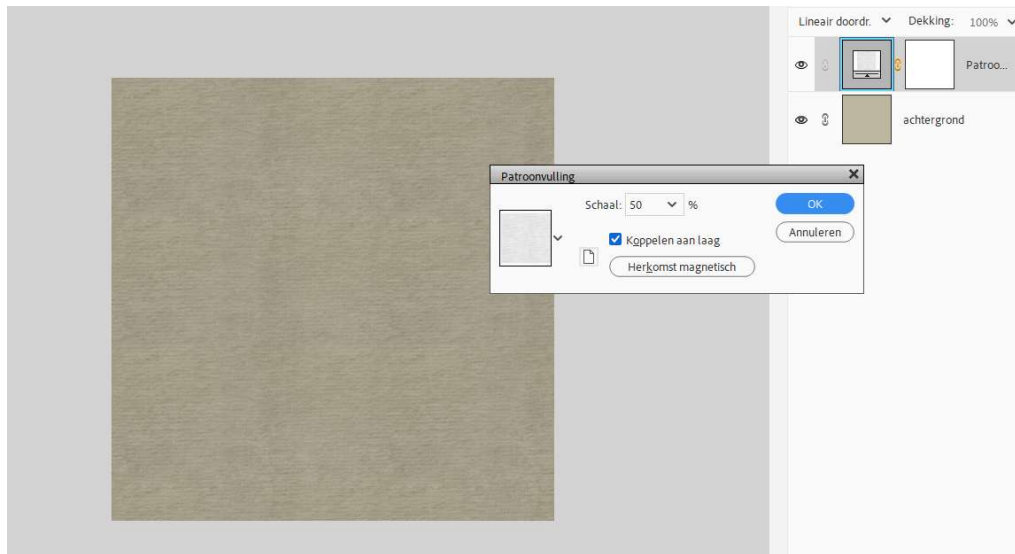


Materiaal: Boom – Fotografische verlopen – Paard – Patroon - Penseel

1. Open een nieuw document van 1000 x 1000 px – 72 ppi – transparante achtergrond.
Zet Voorgrondkleur op # BDB5A0.
Vul uw werkdocument met dit kleur.

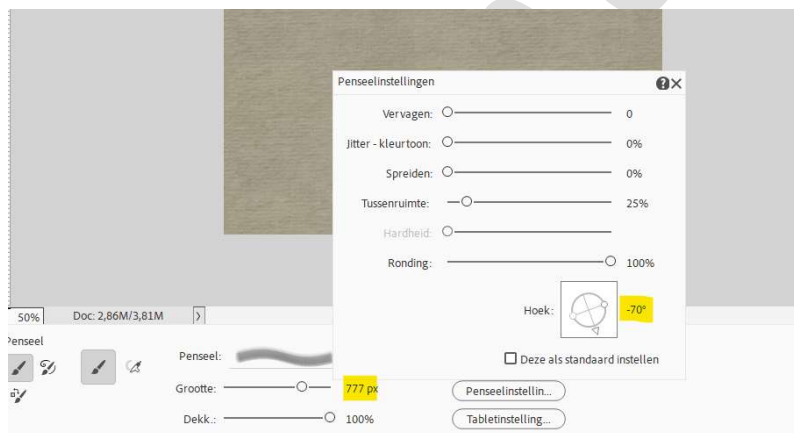


2. Plaats daarboven een Aanpassingslaag Patroon.
Laad het patroon.
Kies het geladen patroon en zet de schaal op 50% → OK.
Zet dan de Overvloeimodus/laagmodus op Lineair doordrukken.

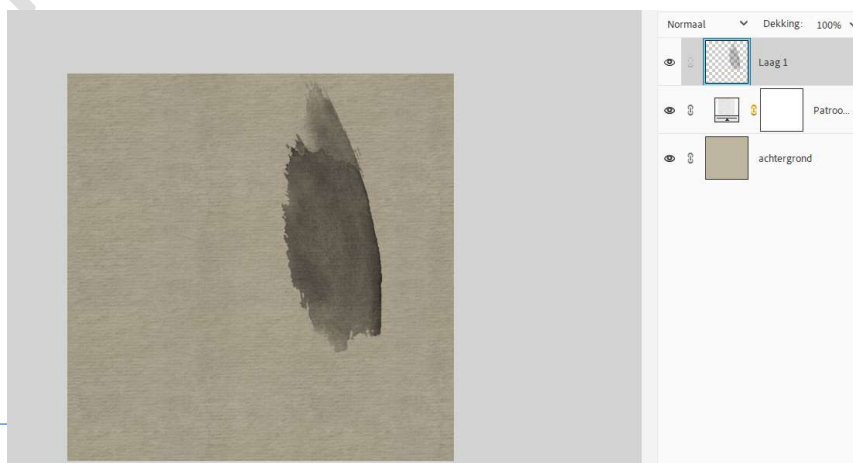


3. Nu gaan we zelf een masker maken.

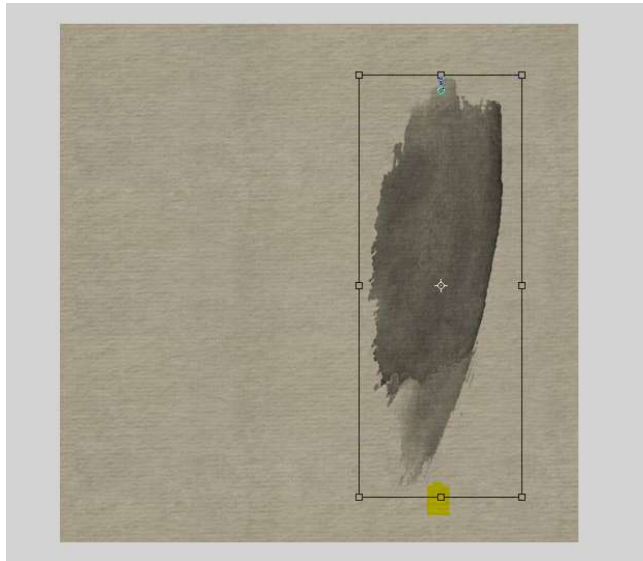
1. Zet Voorgrondkleur op zwart.
2. Laad het bijgevoegde penseel.
3. Neem een nieuwe laag.
4. Kies het penseel "WC4"
5. Zet de penseelgrootte op 777 px en Penseelinstelling: Hoek -70.



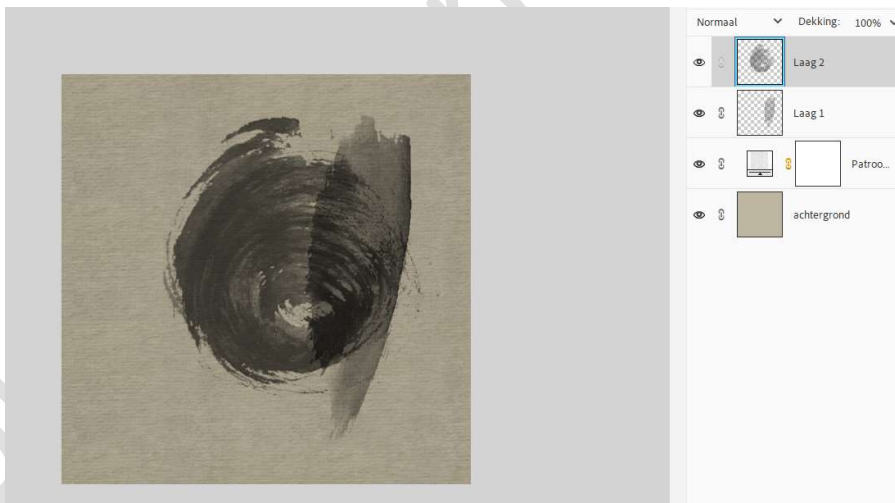
6. Klik 3 maal met dit penseel op uw werkdocument.



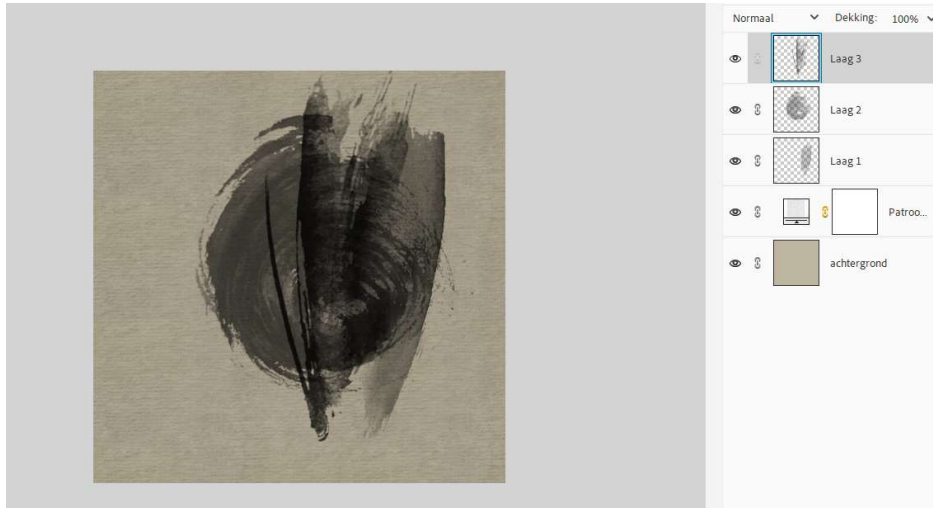
7. Doe CTRL+T → Laag Verticaal draaien.
Kies het middelste blokje onderaan en trek wat naar beneden.



8. Plaats een nieuwe laag.
Kies nu het penseel 'WC3'.
Zet de penseelgrootte op 761 px en Penseelinstelling: Hoek 180.
Klik 2 maal op uw werkdocument – beetje overlappen op vorige penseel.

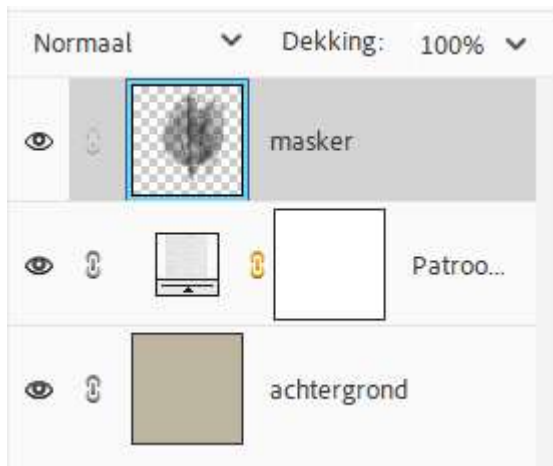


9. Plaats een nieuwe laag.
Kies nu het penseel 'WC14'.
Zet de penseelgrootte op 899 px en Penseelinstelling: Hoek 49.
Klik 2 maal op uw werkdocument – midden van uw 2 vorige penseelen.



10. Selecteer de 3 lagen van penselen.

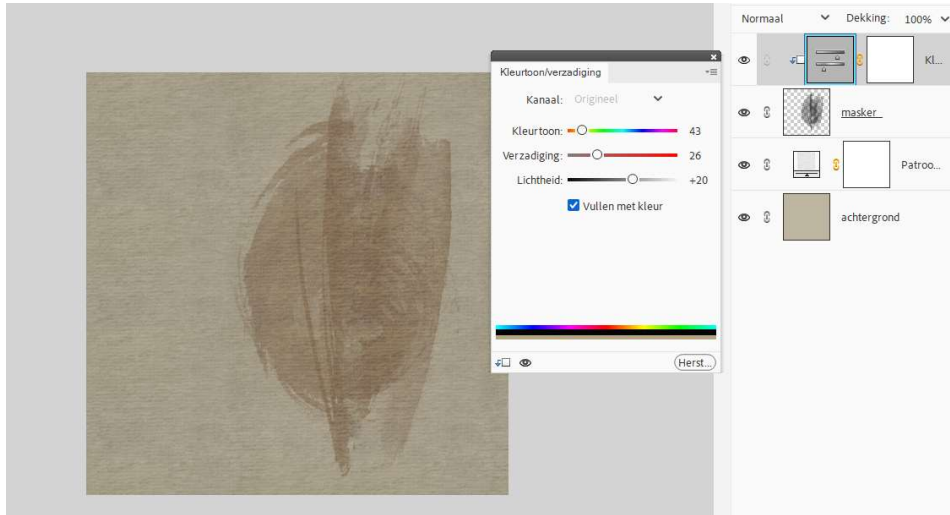
Verenig deze tot één laag, CTRL+E en noem deze masker.



11. Doe CTRL+T → wat versmallen in de breedte en wat verlengen in de hoogte.



12. Zet de Overvloeimodus van laag masker op Intens Licht – Laagdekking op 39%.
Plaats daarboven een Aanpassingslaag Kleurtoon/Verzadiging met Uitknipmasker.
 Vullen met kleur en pas volgende waarden toe: Kleurtoon: 43 – Verzadiging: 26
– Lichtheid: +20.

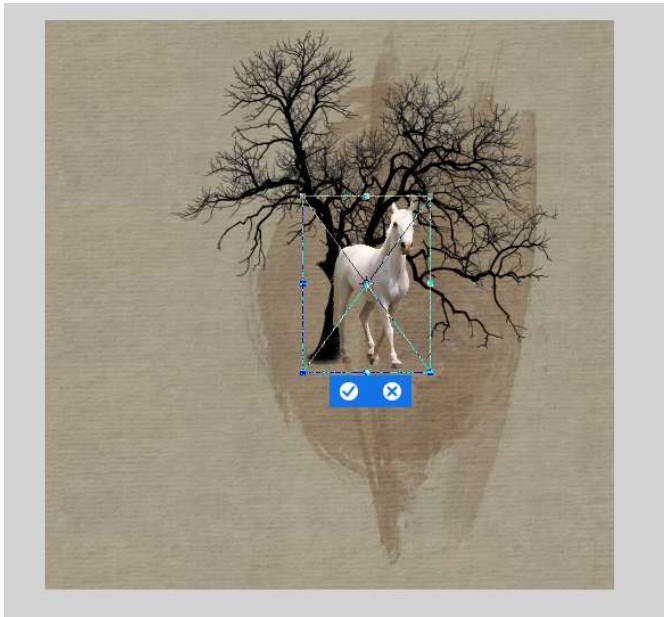


13. Masker is klaar.

4. Plaats de afbeelding van de boom in uw werkdocument.
Pas de grootte aan.
Laag vereenvoudigen.
Neem een zachte gum en verwijder de lijnen aan de zijkant van de boom.



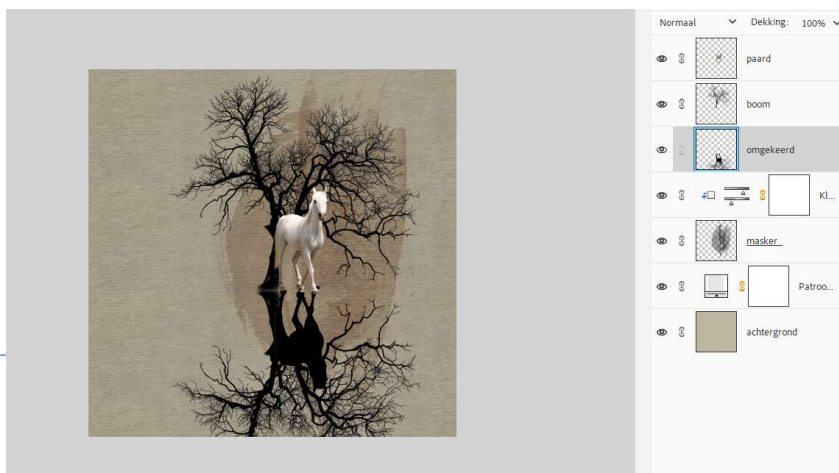
5. Plaats de afbeelding van paard in uw werkdocument en pas de grootte aan.



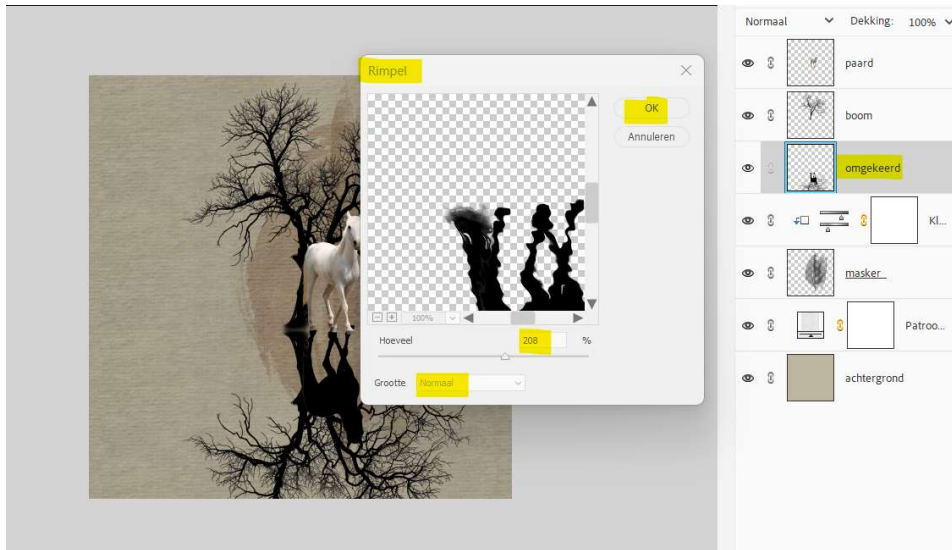
- Dupliceer de lagen van boom en paard.
Doe CTRL+klik op laag paard kopie en vul deze met zwarte kleur.



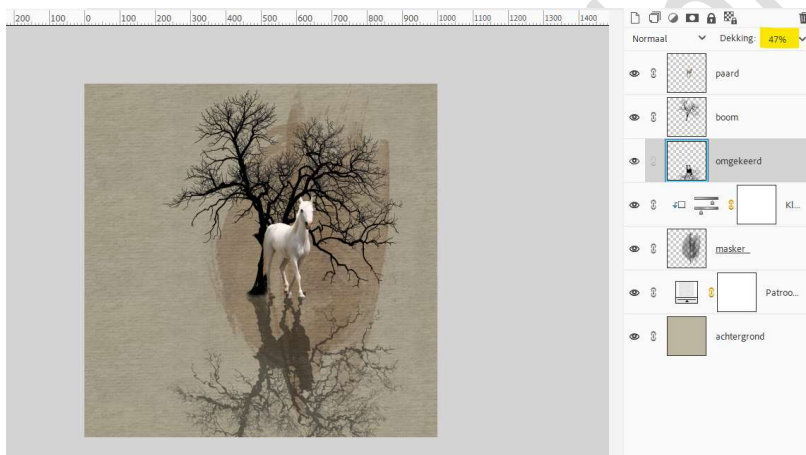
- Selecteer de lagen boom en paard kopie, maak een laag (CTRL+E) en noem deze omgekeerd.
Doe CTRL+T → Laag Verticaal draaien.
Plaats deze onderaan tegen elkaar.
Verplaats de laag onder de originele laag van de boom.



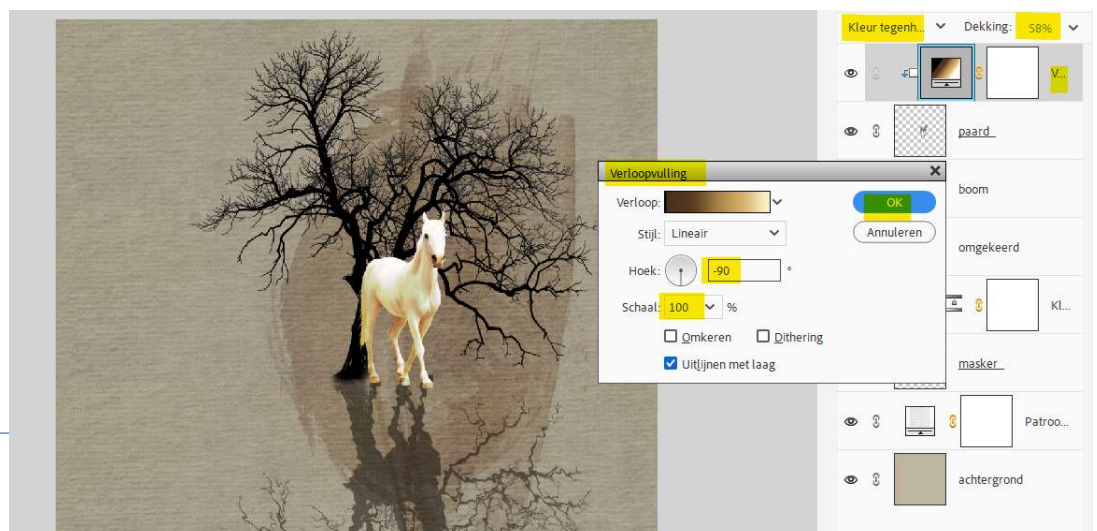
8. Op de laag omgekeerd gaat u naar Filter → Vervormen → Rimpel → Hoeveel 208% → OK.



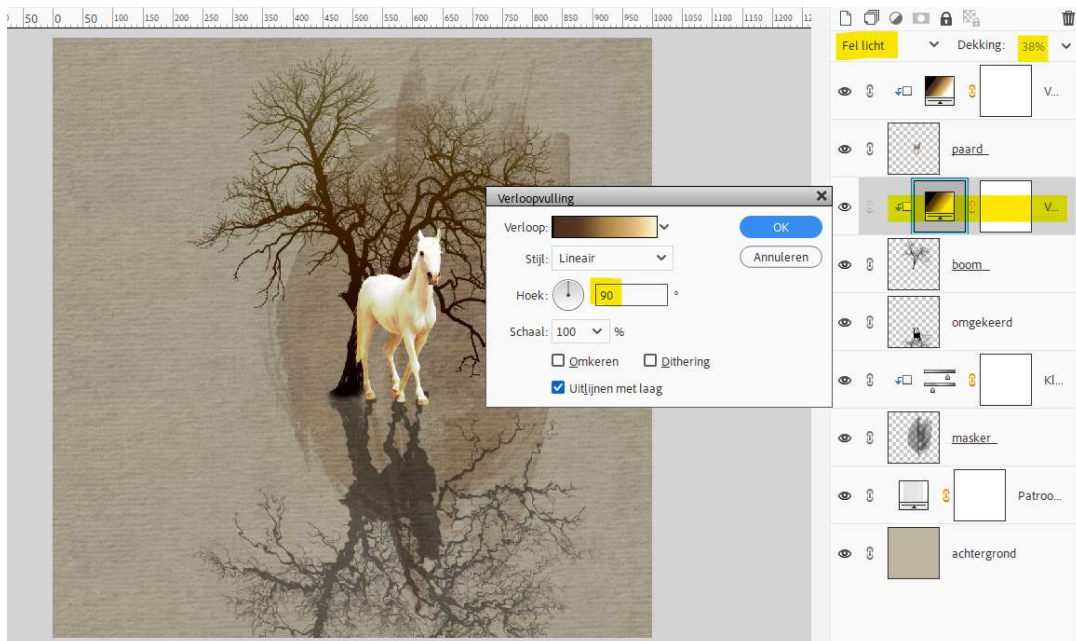
Zet de laagdekking op 47%.



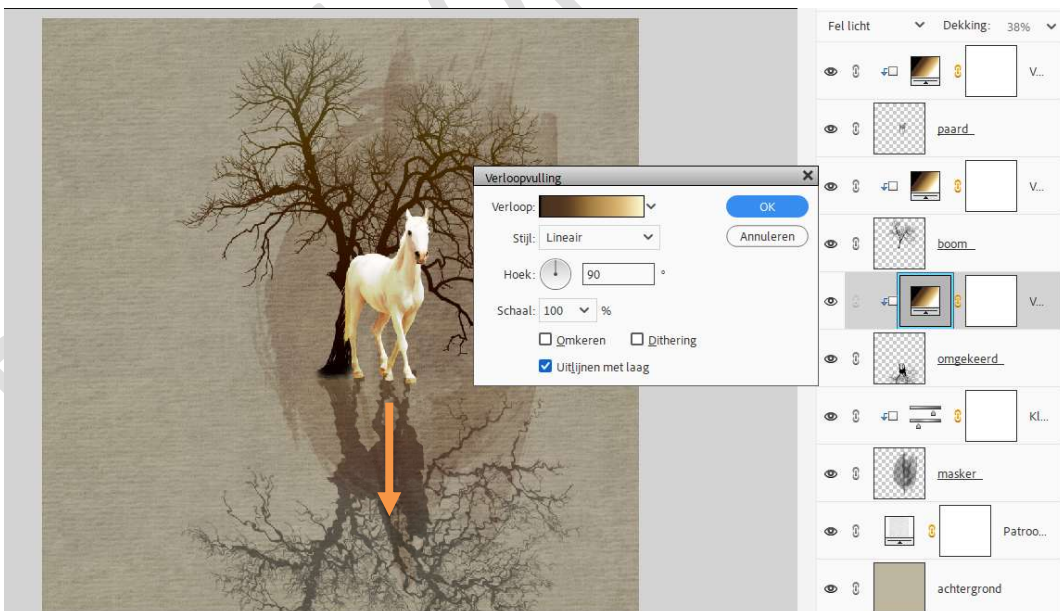
9. Plaats boven de laag van paard een Aanpassingslaag Verloop.
Laad het bijgevoegde verloop.
Kies het Verloop Goud 1.
Geef een Uitknipmasker op de laag paard.
Kies een Lineair Verloop met hoek van -90° - Schaal: 100% → OK.
Zet de Overvloeimodus van deze Verlooplaag op Kleur Tegenhouden en laagdekking op 58%.



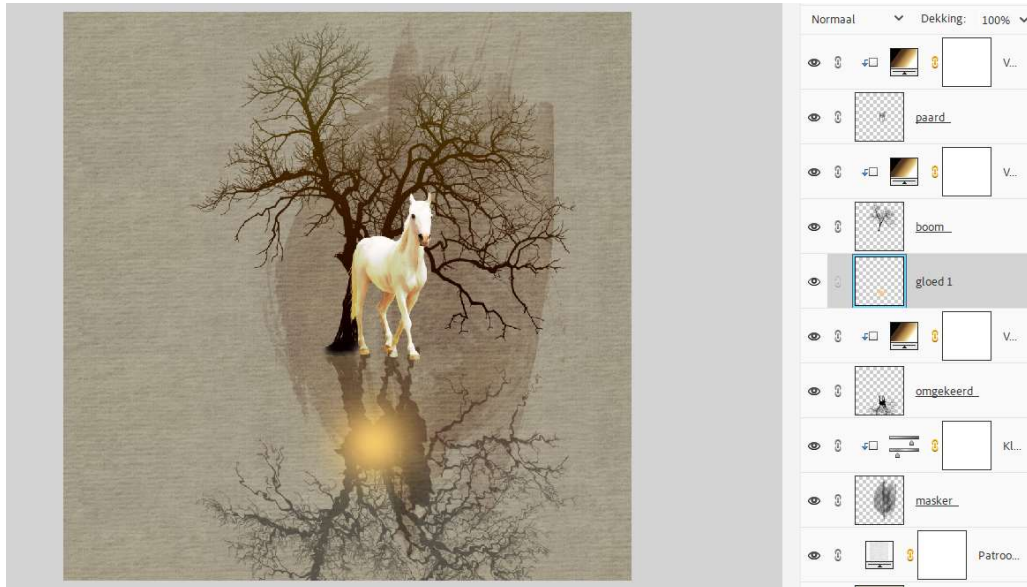
10. Dupliceer deze Verlooplaag en plaats deze boven laag van paard met Uitknipmasker.
Wijzig de hoek naar 90°.
Zet de Overvloeimodus/laagmodus op Fel Licht en laagdekking op 38%.



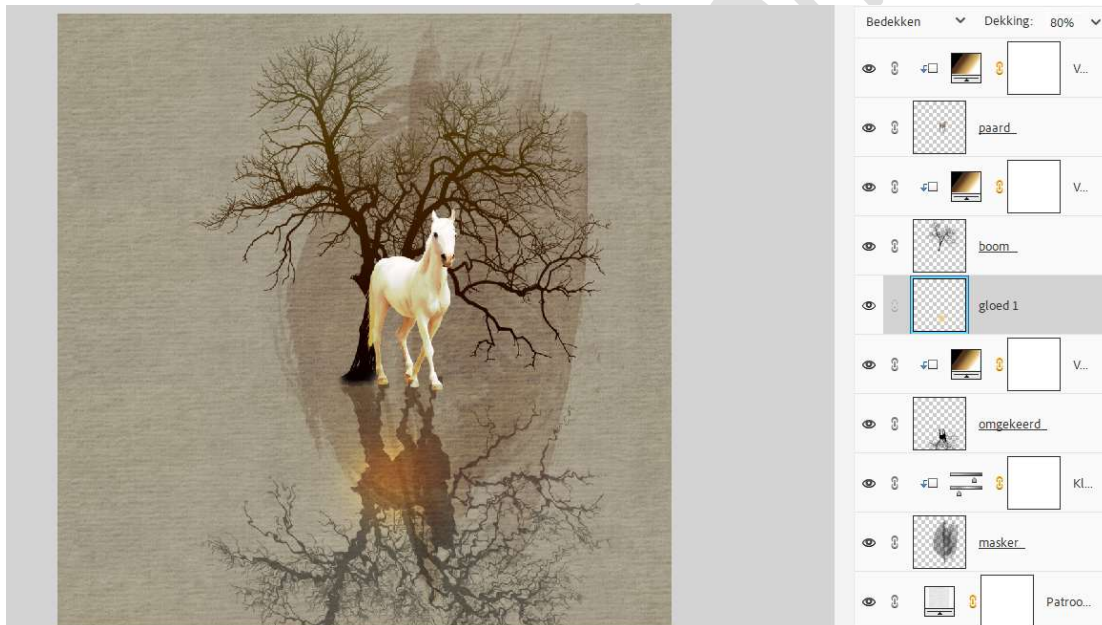
11. Dupliceer dat verloop nog eens en plaats deze boven de laag omgekeerd met Uitknipmasker.
Open verloop en sleep met uw muis het verloop wat naar beneden tijdens dat openstaat in uw werkdocument.



12. Plaats onder de laag boom een nieuwe laag, gloed .
Zet Voorggrondkleur op #F5C86D.
Neem een zacht penseel van 200 px en klik onderaan op omgekeerde paard.



Zet de Overvloeimodus/laagmodus op Bedekken en laagdekking op 80%.



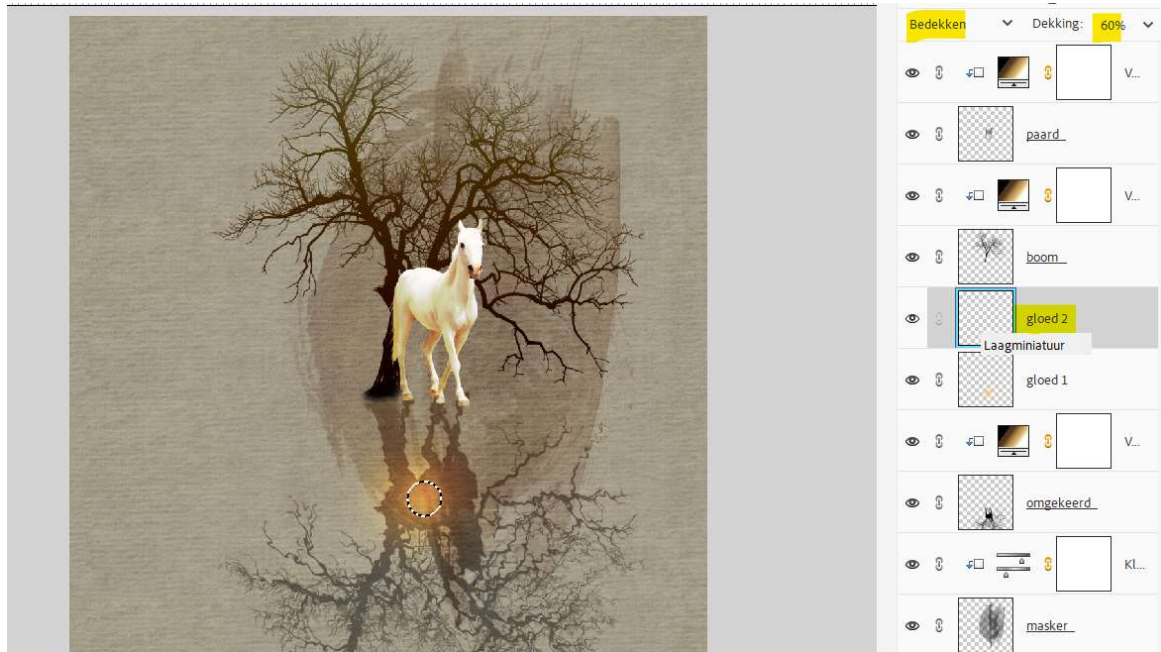
13. Plaats daarboven een nieuwe laag, gloed 2.

Zet Voorgrondkleur op wit.

Neem een zacht penseel van 100 px.

Klik in het midden van gele gloed.

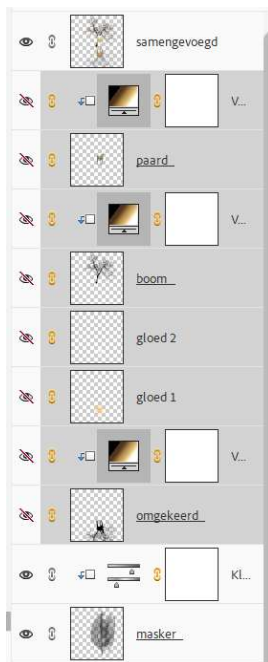
Zet de Overvloeimodus/laagmodus op Bedekken en laagdekking op 60%.



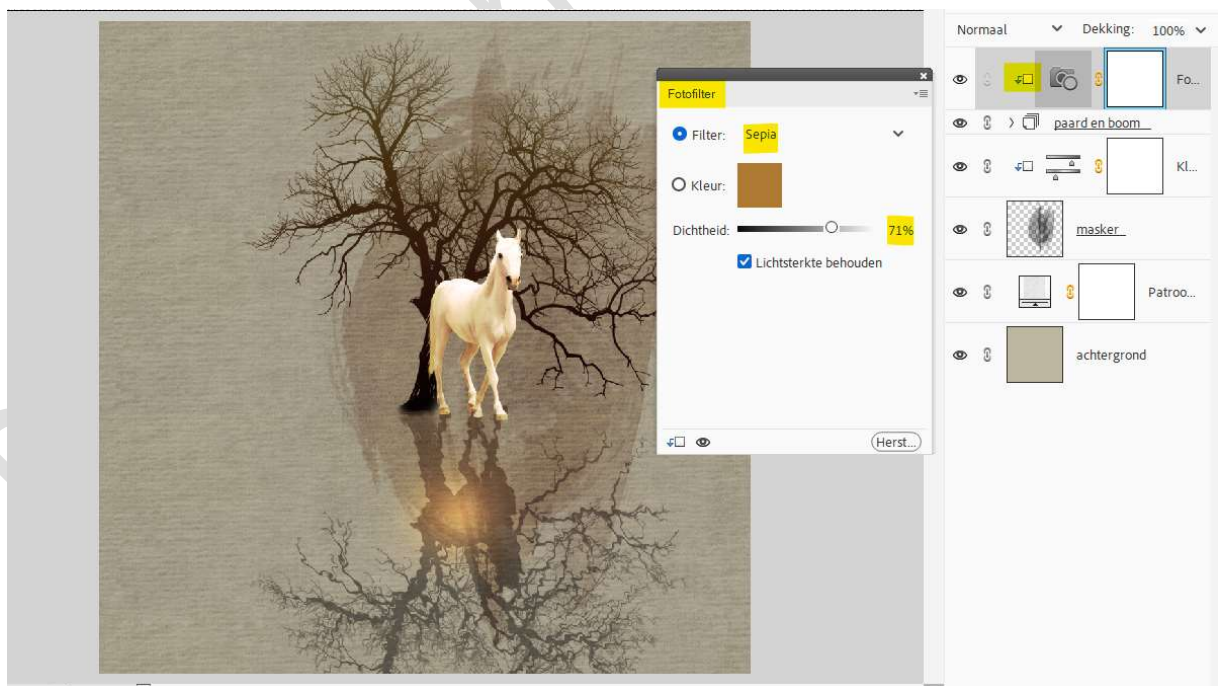
14. Selecteer de lagen van omgekeerd tot bovenste Verlooptlaag en plaats deze in een groep.
Kan u versie geen groep maken, dupliceer deze en maak van de gedupliceerde lagen één laag (CTRL+E), sluit de oogjes van de onderliggende lagen.



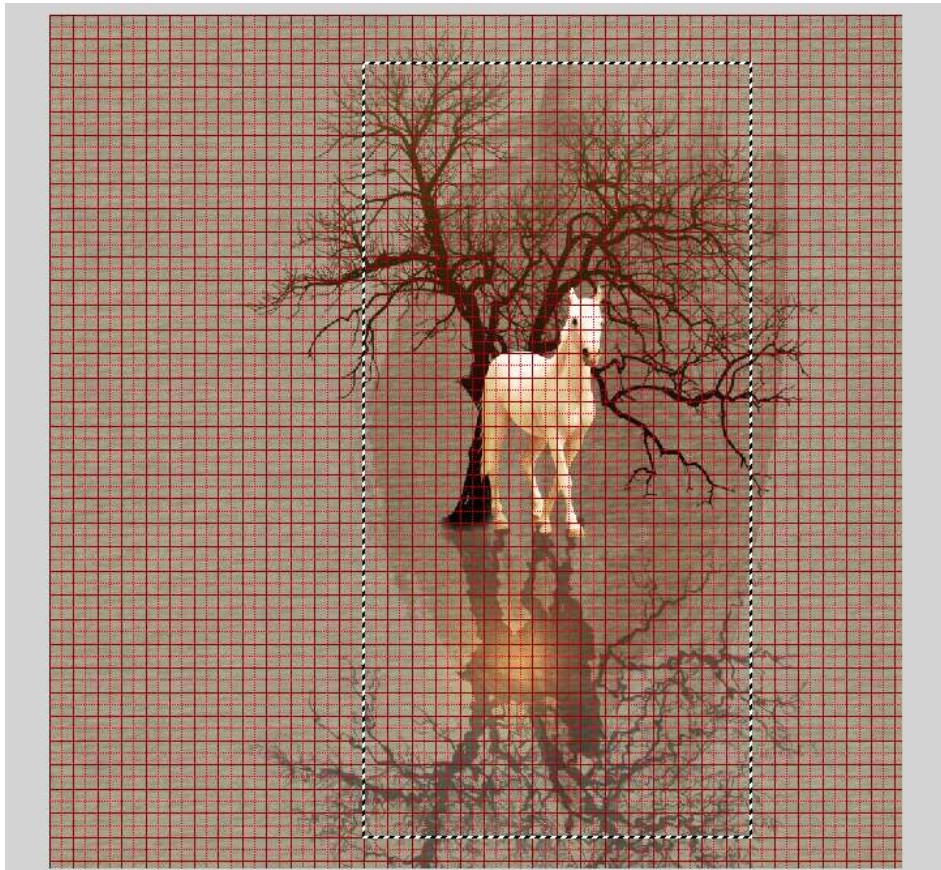
Versie PSE die geen groep kunnen maken.



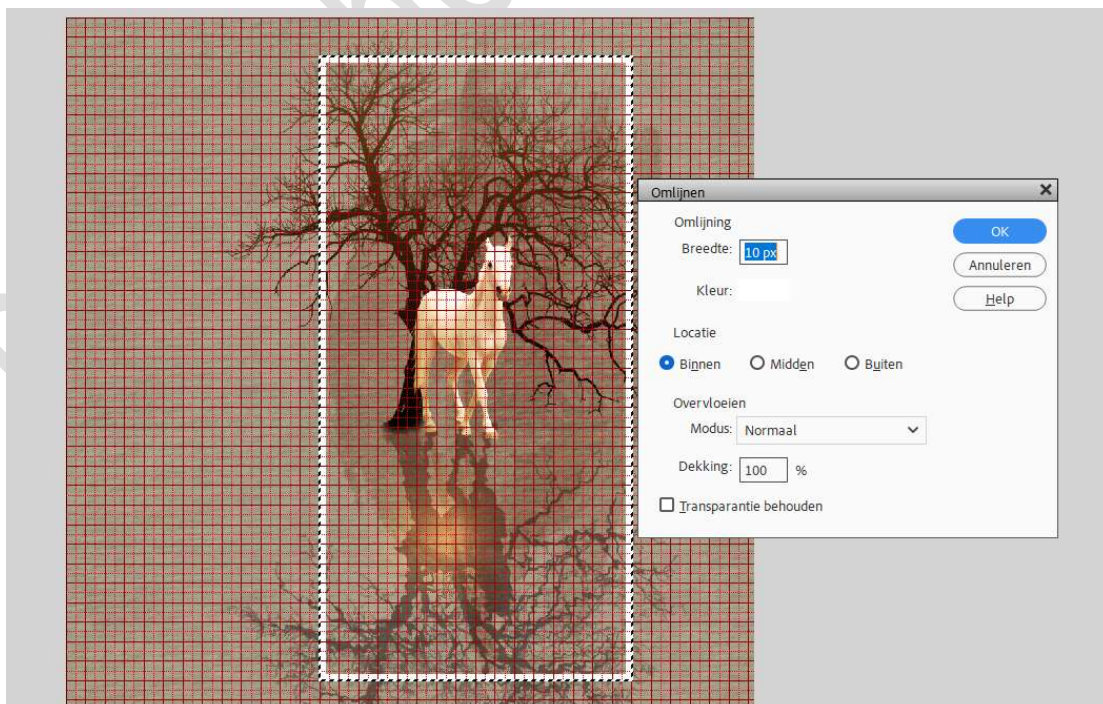
15. Plaats boven de groep of laag samengevoegd een Aanpassingslaag FotoFilter met Uitknipmasker.
Wijzig de filter naar Sepia en zet de dichtheid op 71%.



16. Plaats bovenaan een nieuwe laag, kader.
Activeer Raster.
Activeer Gereedschap Rechthoekige Selectiekader en maak volgende selectie.



17. Ga naar Bewerken → Selectie omlijnen → Breedte: 10 px – Kleur: wit → ☉ Binnen.

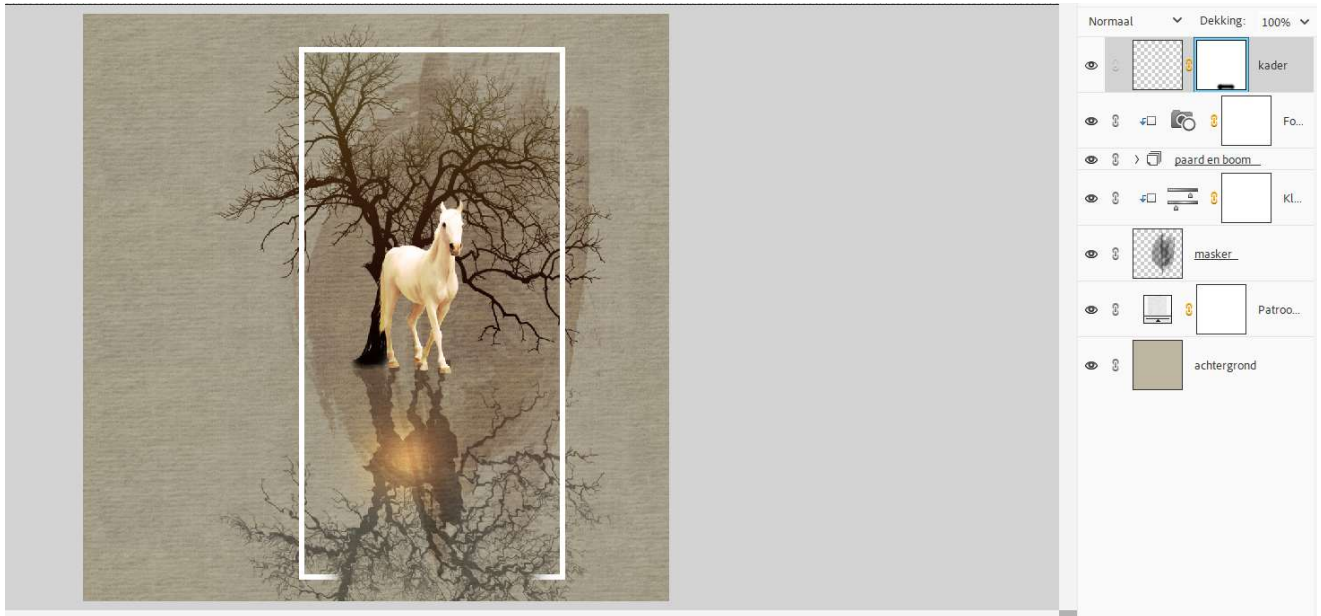


Deselecteren.

Raster mag u sluiten.

18. Hang een laagmasker aan deze laag.

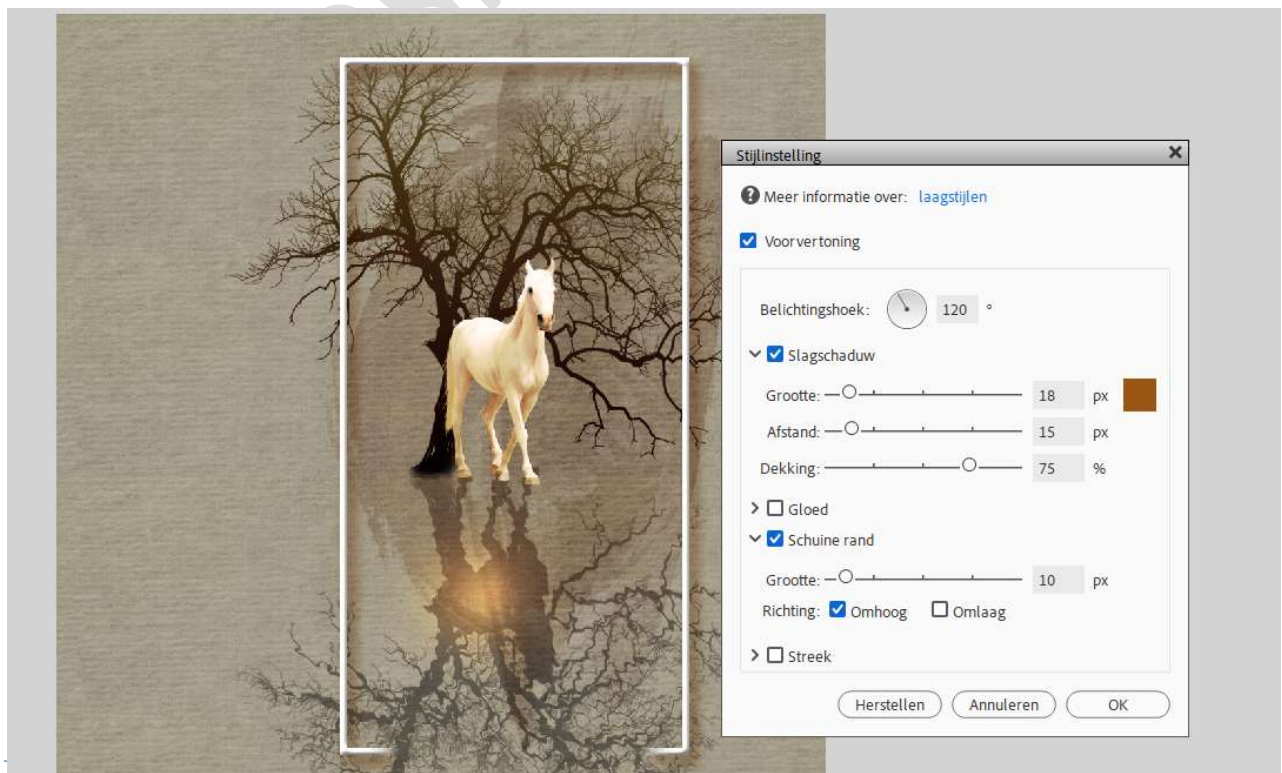
Neem een zacht zwart penseel van 100 px en verwijder op laagmasker onderaan een deel van de kader.



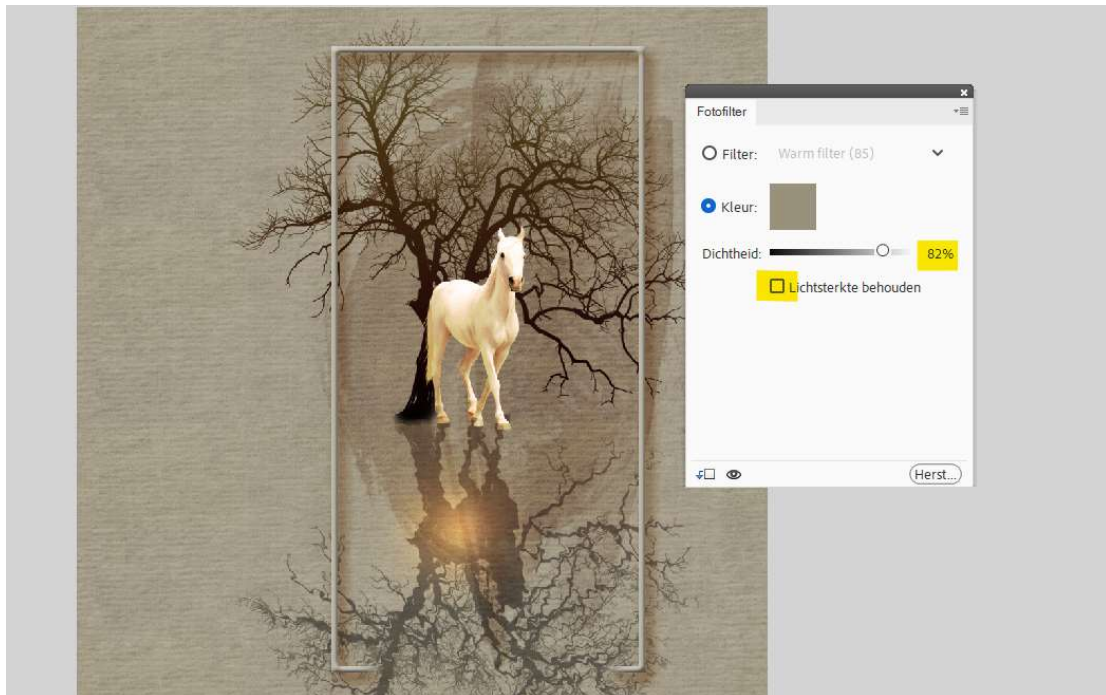
19. Geef deze laag kader volgende laagstijlen:

1. Slagschaduw: Belichtingshoek van 120° → Grootte: 18 px → Afstand 15 px – Dekking: 75 % → Kleur #9C5613

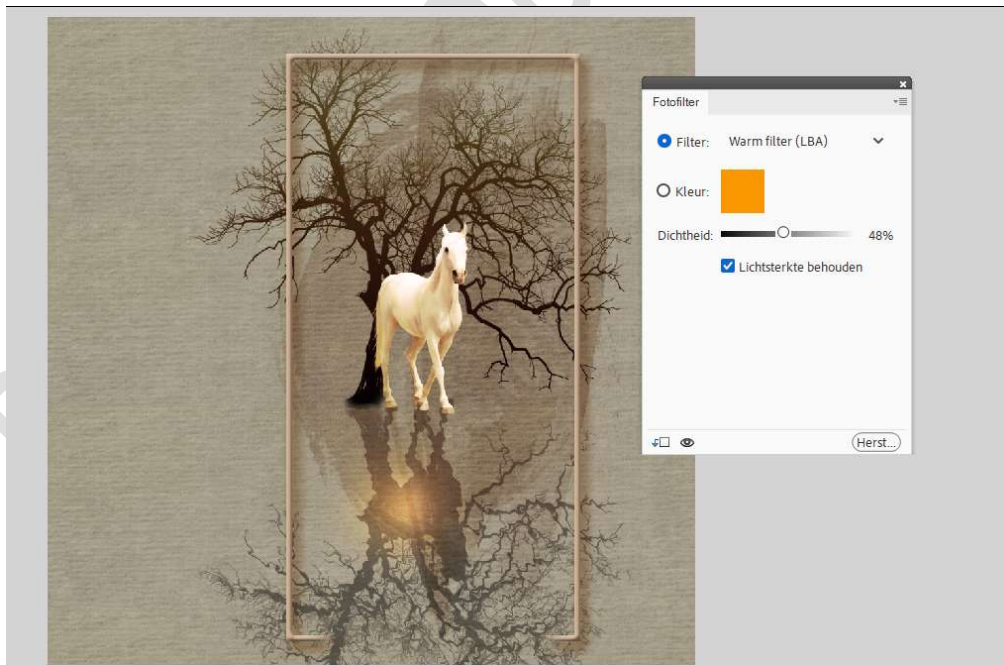
2. Schuine rand: Grootte: 10 px – Richting: Omhoog → OK.



20. Plaats daarboven een Aanpassingslaag FotoFilter met Uitknipmasker.
Kleur: #99917B → Dichtheid: 82% → Lichtsterkte behouden, uitvinken.



21. Plaats daarboven nog een Aanpassingslaag FotoFilter → Warm Filter (LBA) met
dichtheid: 48% → Lichtsterkte behouden, aangevinkt.



22. Lesje Klein tafereeltje is klaar.
Werk af naar keuze en vergeet uw naam niet.
Maak eerst een samengevoegde laag en pas dan de langste zijde aan naar max. 800 px.

en sla op als PSE.

Sla dan op als JPEG: max. 150 kb

Veel plezier ermee

NOTI

Photoshop elements