

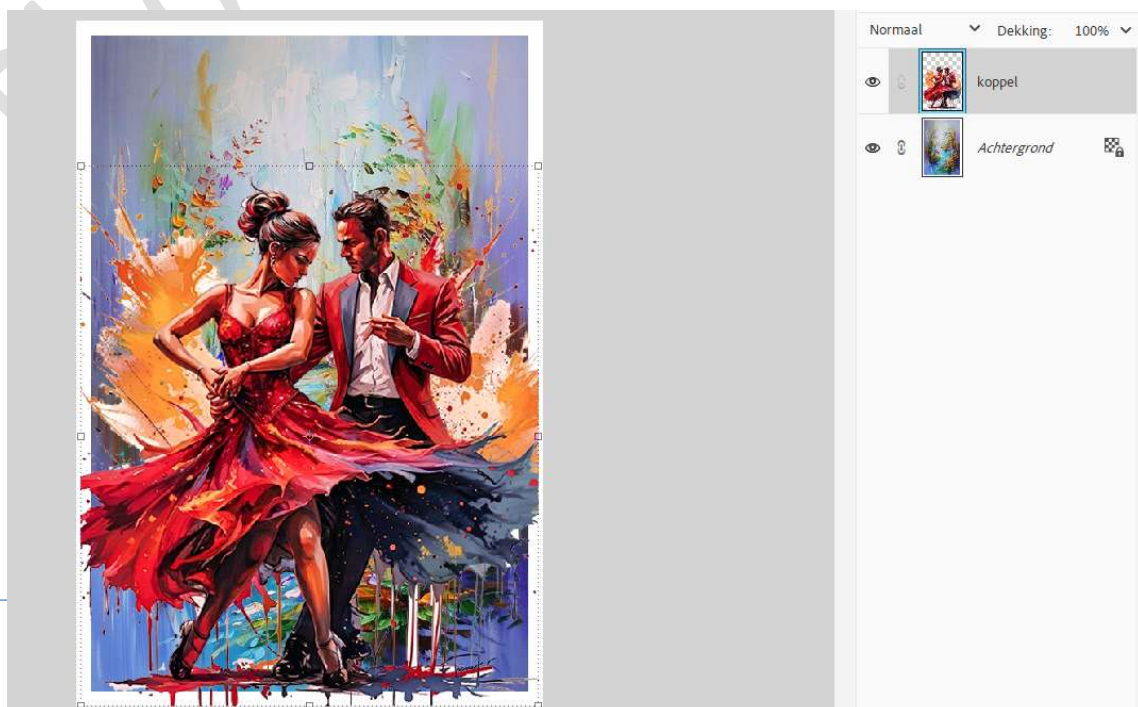
## 4 maal sepia-effect



**Materiaal:** achtergrond - koppel

We gaan eerst van start met maken van de basis en daarna gaan we de 4 sepia-effecten erop toepassen.

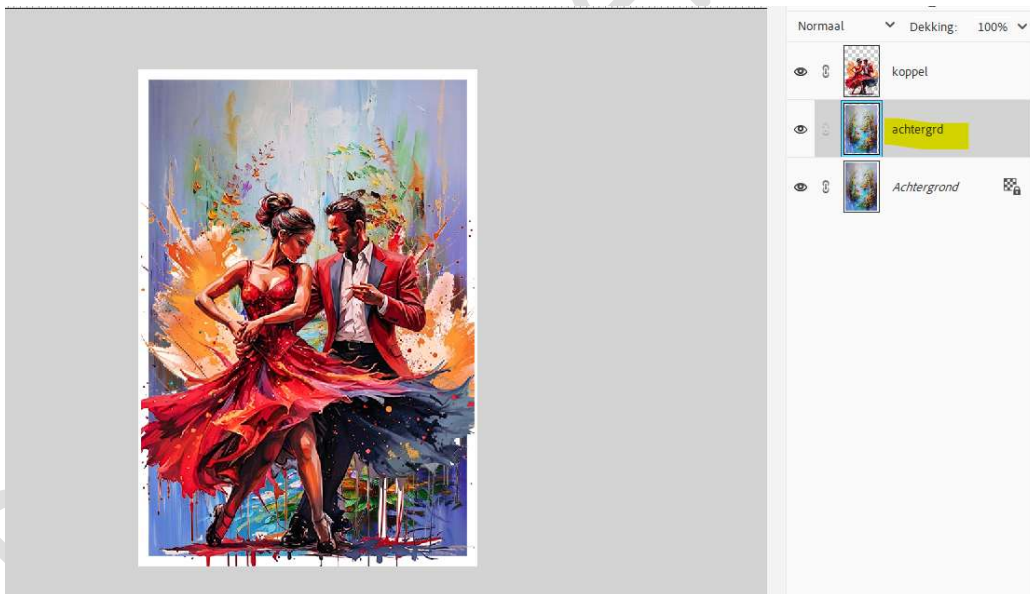
1. Open de afbeelding van de achtergrond in uw PSE.
2. Open de afbeelding van koppel in uw PSE.  
Selecteer deze mooi uit en plaats deze in uw werkdocument.  
Pas de grootte aan.



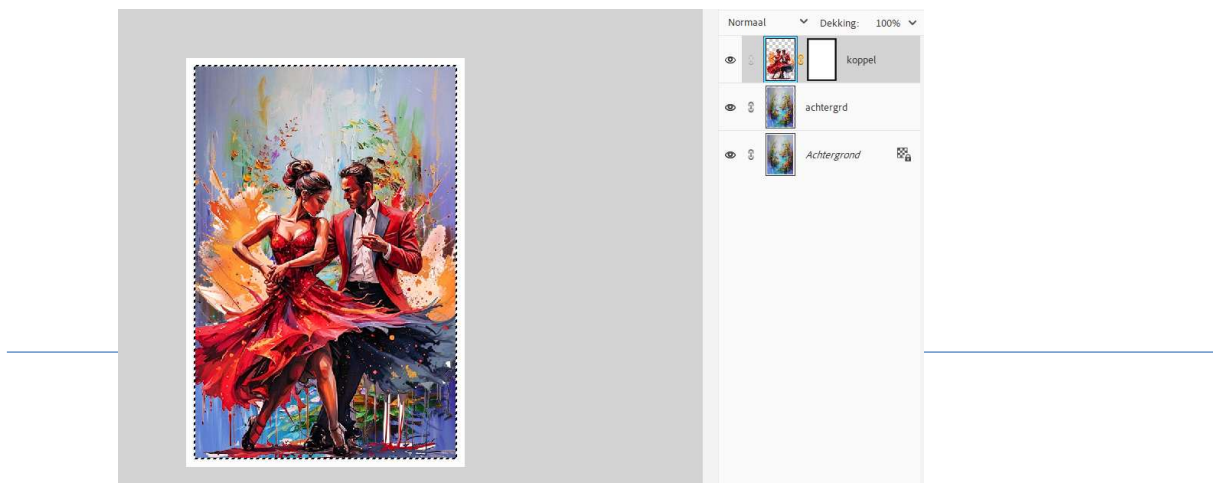
3. Activeer de achtergrondlaag.  
Maak een selectie van de afbeelding binnen de witte omranding.



Doe CTRL+J om dit op een aparte laag te zetten, noem dit achtergrd.



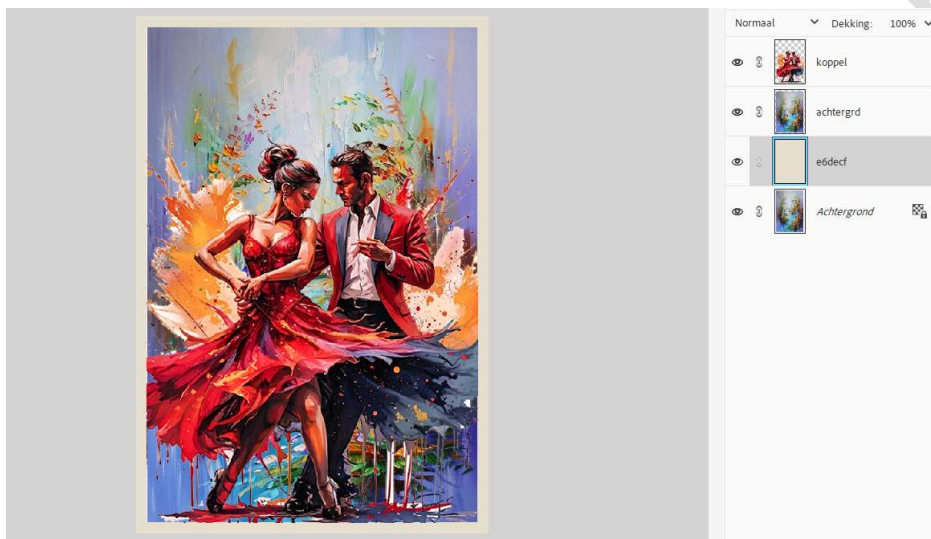
4. Doe CTRL+klik op de laag achtergrd en hang een laagmasker aan laag koppel.



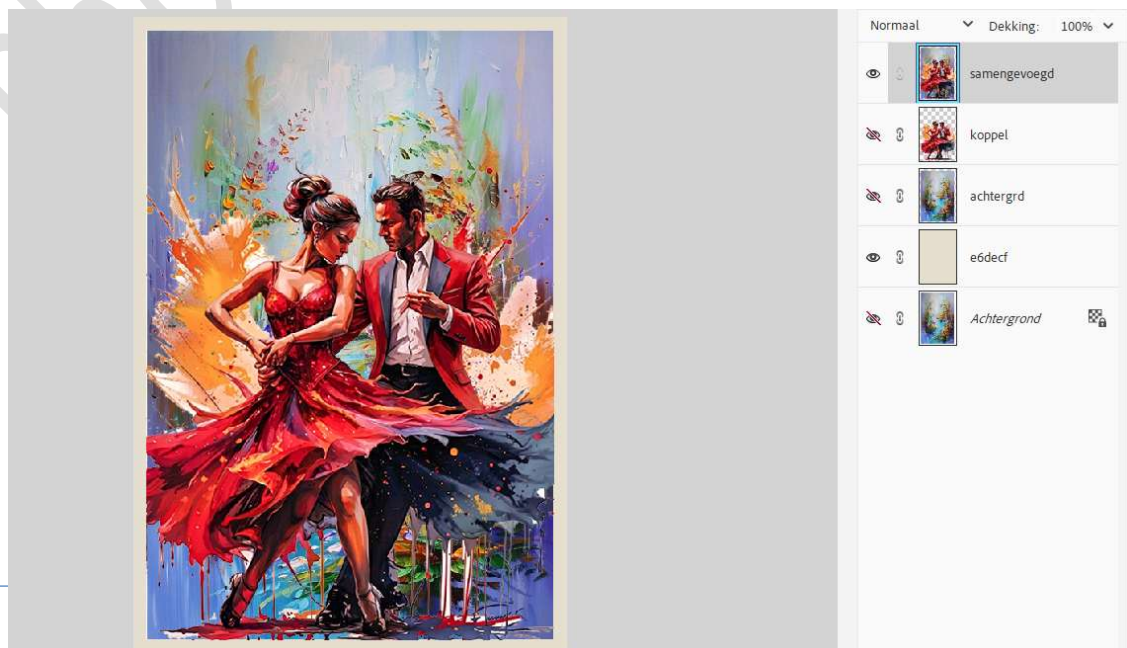
Klik dan met uw rechtermuisknop op laagmasker → Laagmasker toepassen.



5. Plaats onder de laag achtergrd een nieuwe laag, E6DECF.  
Vul deze laag met kleur: #E6DECF.



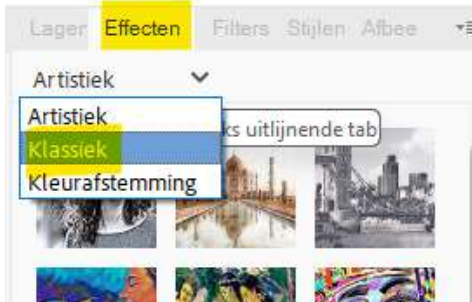
6. Selecteer de lagen achtergrd en koppel.  
Dupliceer deze.  
De gedupliceerde lagen verenigen tot één laag (CTRL+E), noem deze samengevoegd.  
Sluit de oogjes van de onderliggende lagen met uitzondering van laag E6DECF.



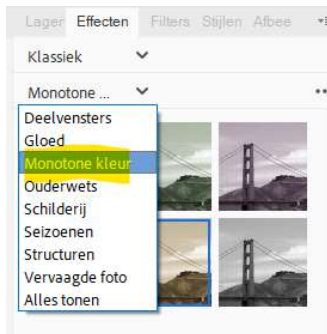
7. We gaan dit nu opslaan als basis om steeds de effecten hierop te kunnen toepassen.

1. Het eerste effect sepia die we gaan toepassen is via **menubalk 'Effecten'**.

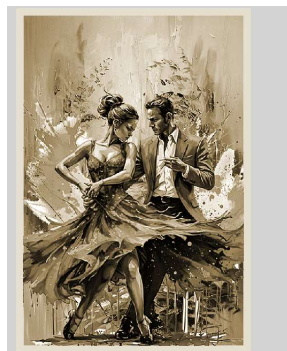
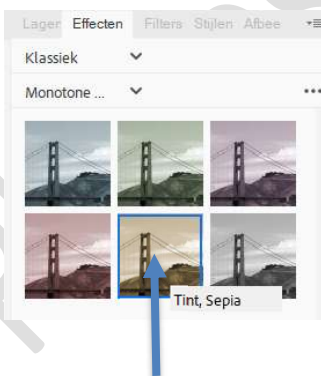
1. Uw PSE basis staat nog open.
2. Ga dan naar menubalk effecten.
3. Kies dan Klassiek.



4. Kies dan Monotone kleur.

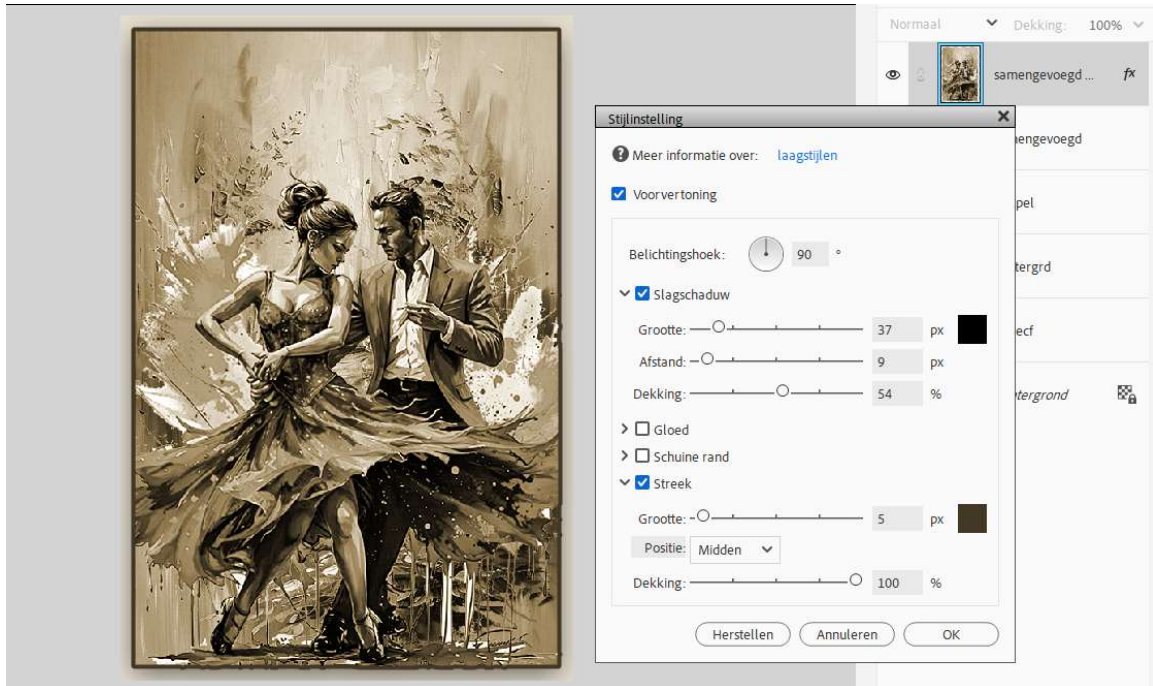


5. Kies dan het icoontje: Tint, Sepia en klik daarop.



6. Ga terug naar uw lagenpalet en u zal zien dat samengevoegde laag een kopie is gemaakt met Sepia-effect.

Geef deze laag een omlijnen en eventueel een slagschaduw naar keuze.



7. Het eerste type sepia-effect is klaar.

Werk af naar keuze en vergeet uw naam niet.

Maak eventueel nog een samengevoegde laag bovenaan in uw lagenpalet en pas uw PSE aan langste zijde aan op 800 px.

Sla uw PSE op onder een andere naam, bv. Lesje 906 sepia-effect menubalk effecten.

Sla dan op als JPEG: max. 150 kb.

Sluit dan dit document.

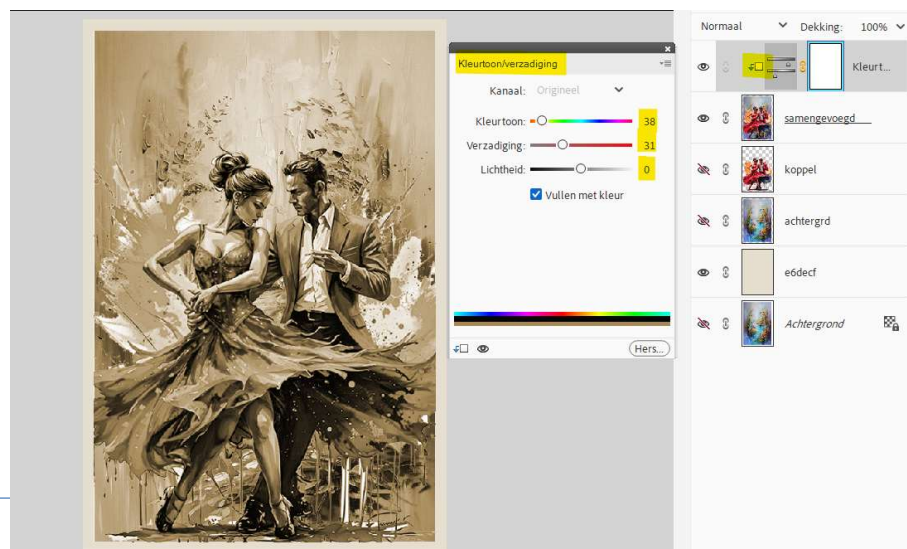
2. We gaan nog een sepia-effect toepassen met gebruik van **Kleurtoon en Verzadiging**.

1. Open uw PSE Basis.

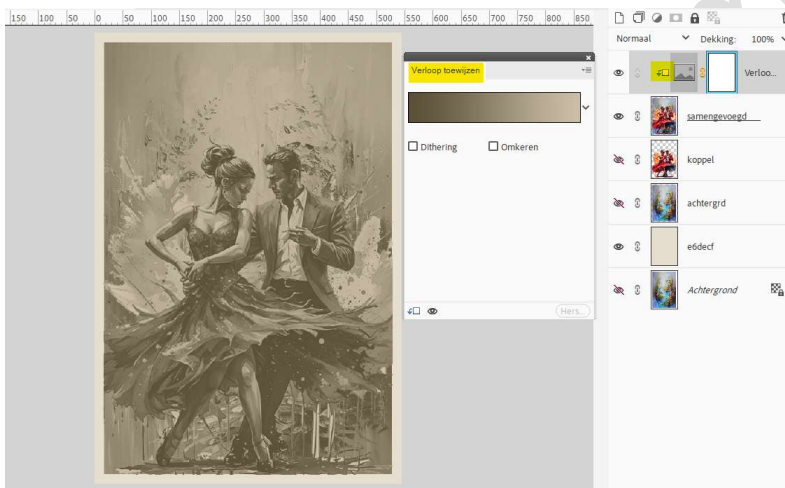
Plaats bovenaan in uw lagenpalet een Aanpassingslaag **Kleurtoon/Verzadiging** met **Uitknipmasker**.

vullen met kleur aanvinken.

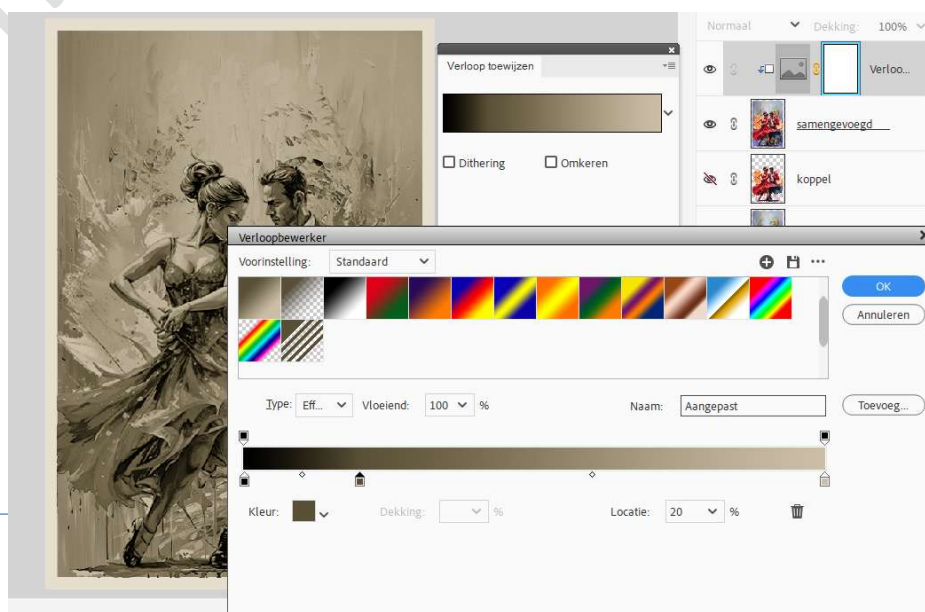
Zet de waarden van **Kleurtoon** op 38 – **Verzadiging** op 31 – **Lichtheid** op 0.



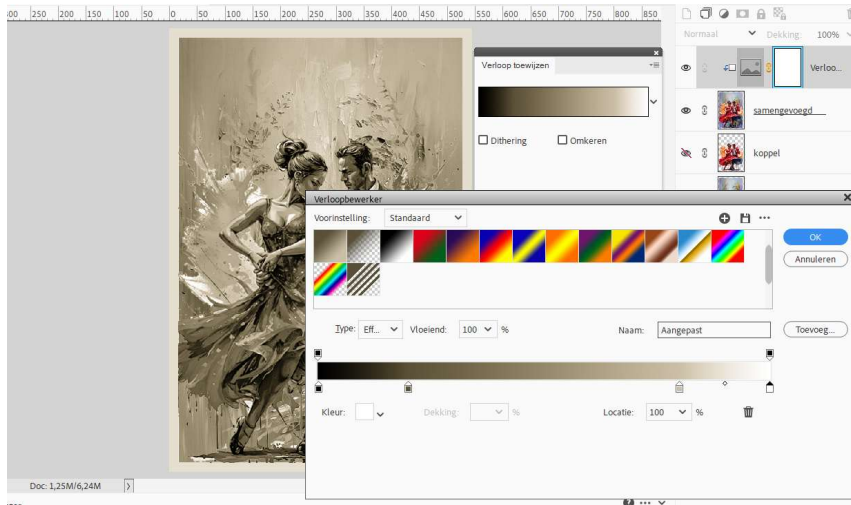
2. Activeer de laag samengevoegd.  
Geef deze laag een omlijning en een slagschaduw naar keuze.
3. Het tweede type sepia-effect is klaar.  
Werk af naar keuze en vergeet uw naam niet.  
Maak eventueel nog een samengevoegde laag bovenaan in uw lagenpalet en pas uw PSE aan langste zijde aan op 800 px.  
Sla uw PSE op onder een andere naam, bv. Lesje 906 sepia-effect kleurtoon verzadiging.  
Sla dan op als JPEG: max. 150 kb.  
Sluit dan dit document.
3. Voor het derde effect gaan we gebruik maken van **Verloop toewijzen**.
  1. Open opnieuw uw PSE – basis.
  2. Zet Voorgrondkleur op #5A5037 en Achtergrondkleur op #CBBFA7.
  3. Maak een Aanpassingslaag Verloop toewijzen met Uitknipmasker.



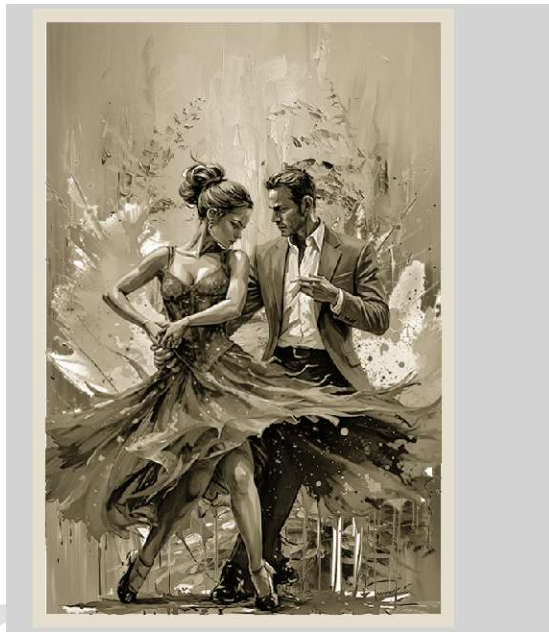
4. Het effect is nu nog een kleurenzweem.  
Om de zwarte en witte tinten weer toe te voegen gaan we het verloop wat aanpassen.  
Zet het Voorgrondkleur op 20% en voeg op 0% een nieuwe kleurstop toe, onder de kleurenbalk klikken. Stel deze kleur in op zwart.



Zet de achtergrondkleur op 80% en voeg op 100% een witte kleurstop toe.

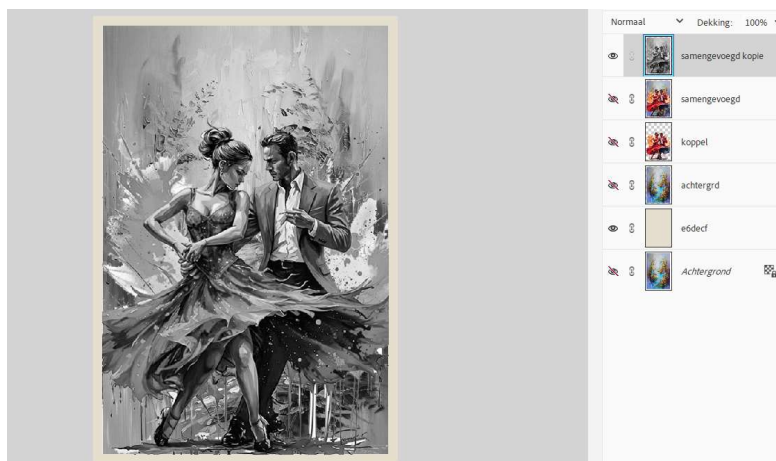


Nu zijn de contrasten veel meer gevarieerd.

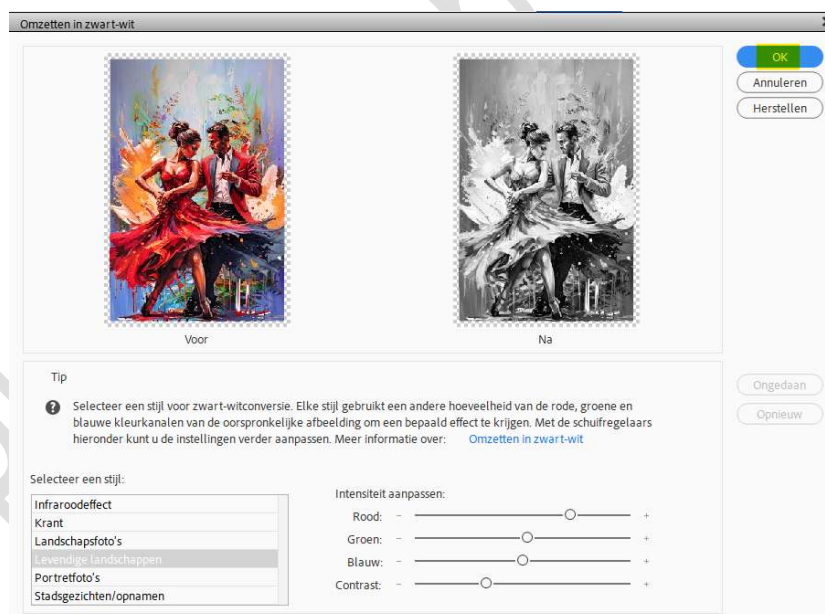


5. Activeer de laag samengevoegd.  
Geef deze laag een omlijning en een slagschaduw naar keuze.
6. Het derde type sepia-effect is klaar.  
Werk af naar keuze en vergeet uw naam niet.  
Maak eventueel nog een samengevoegde laag bovenaan in uw lagenpalet en pas uw PSE aan langste zijde aan op 800 px.  
Sla uw PSE op onder een andere naam, bv. Lesje 906 sepia-effect Verloop toewijzen  
Sla dan op als JPEG: max. 150 kb.  
Sluit dan dit document.

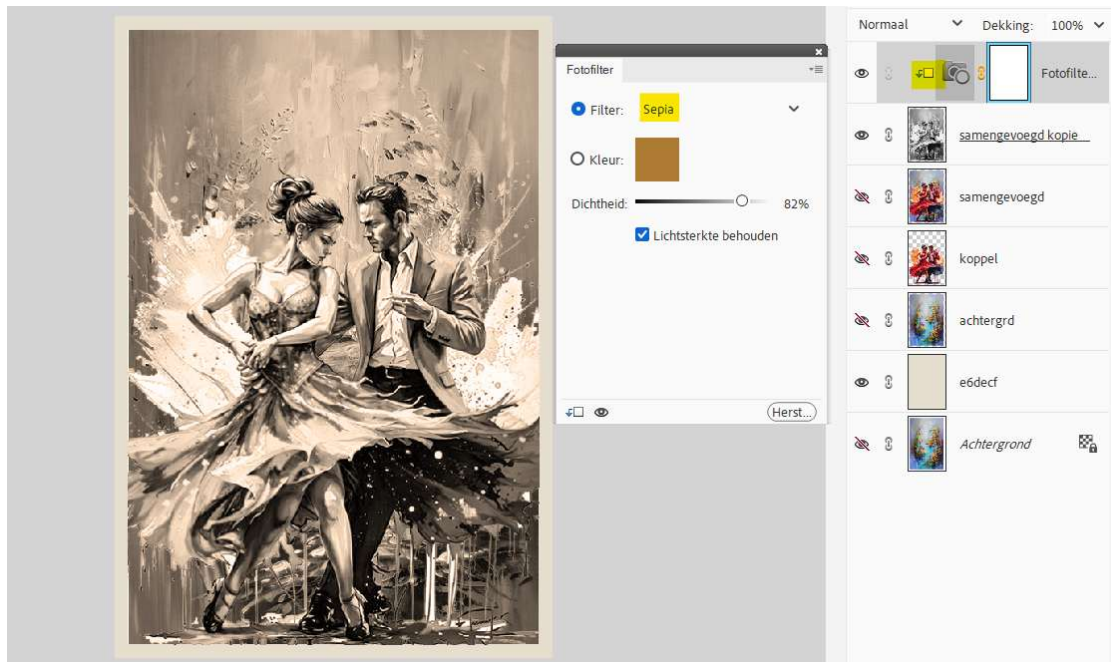
4. Voor het vierde effect gaan we gebruik maken van **Fotofilter**.
  1. Open uw PSE Basis.
  2. Dupliceer de samengevoegde laag en sluit het oogje van samengevoegde laag.
  3. Op de laag samengevoegd kopie gaan we eerst de afbeelding omzetten in zwart-wit.  
U kan dit via 2 opties doen.
    1. Ga naar Verbeteren → Kleur aanpassen → Kleur verwijderen of de sneltoets Shift+ CTRL+U



2. Ga dan naar Verbeteren → Omzetten in zwart-wit of sneltoets ALT+CTRL+B. Er verschijnt dan een instellingsvenster en kies één van de stijlen. Tevreden? Klik op OK.



4. Ga naar Laag → Nieuwe Aanpassingslaag → Fotofilter met Uitknipmasker  
Kies Filter: Sepia → Schuif dan eens met het schuivertje bij Dichtheid.  
Ben je niet echt tevreden van de kleur? Klik dan op het gekleurde vak bij “Kleur”  
en kies een kleur naar wens.



5. Het vierde type sepia-effect is klaar.  
Werk af naar keuze en vergeet uw naam niet.  
Maak eventueel nog een samengevoegde laag bovenaan in uw lagenpalet en pas uw PSE aan langste zijde aan op 800 px.  
Sla uw PSE op onder een andere naam, bv. Lesje 906 sepia-effect Fotofilter.  
Sla dan op als JPEG: max. 150 kb.  
Sluit dan dit document.

De 4 manieren op sepia-effect toe te voegen is klaar.  
Veel plezier ermee  
NOTI