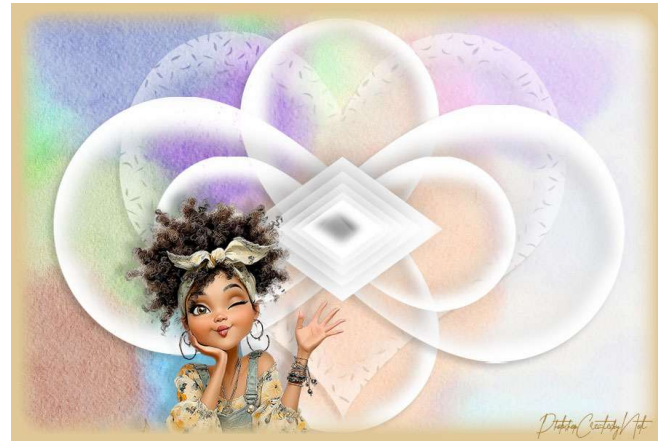
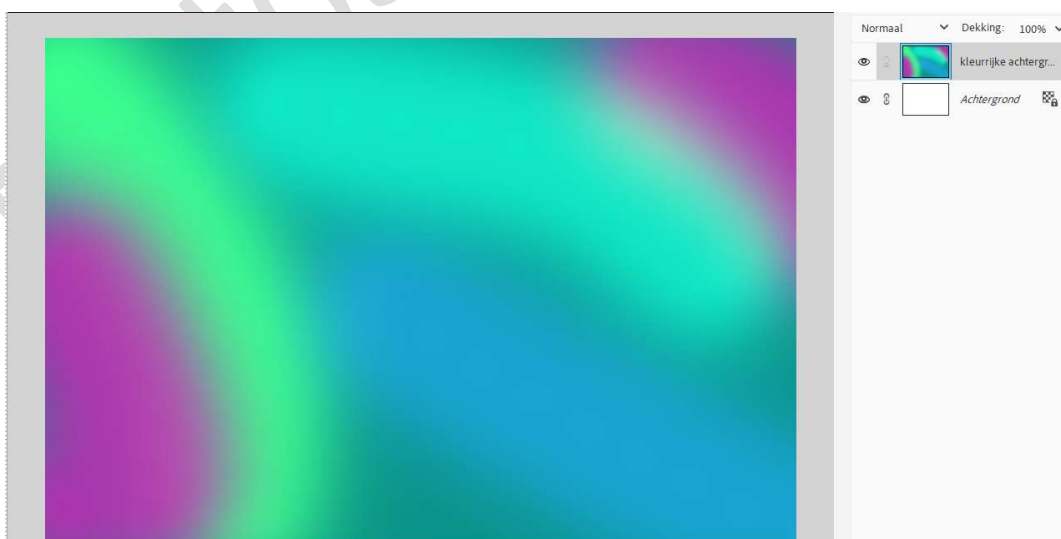


## Achtergrond met zachte lijnen



### Materiaal: /

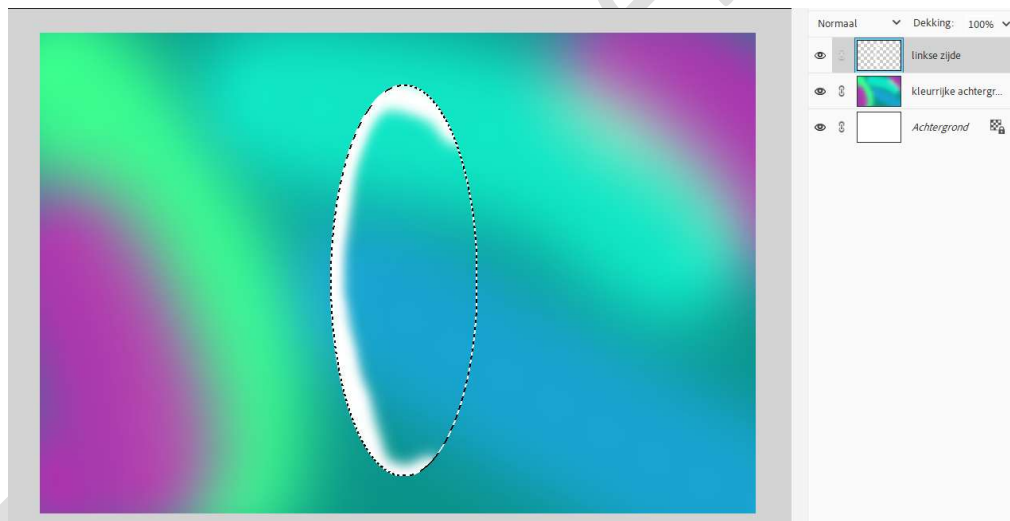
1. Open een nieuw document van 900 x 603 px - 300 ppi - witte achtergrond.
2. Plaats een nieuwe laag.  
Kies een zacht penseel naar keuze en verschillende kleuren (zachte, felle of donkere kleuren) en laat deze in elkaar overvloeien.



3. Plaats een nieuwe laag bovenaan in uw lagenpalet.  
Activeer het Ovaal Selectiekader.  
Maak een selectie.

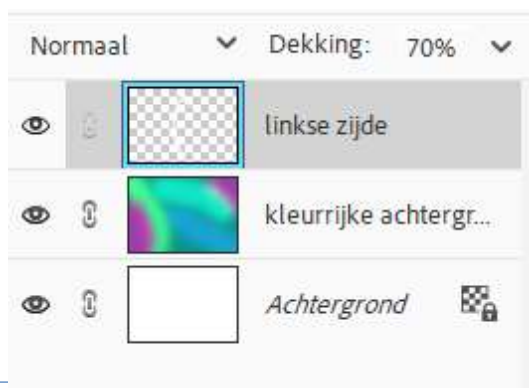


4. Zet Voorgrondkleur op wit.  
Neem een zacht penseel van 50 px.  
Ga met jouw penseel over de selectielijn aan de linkerzijde.

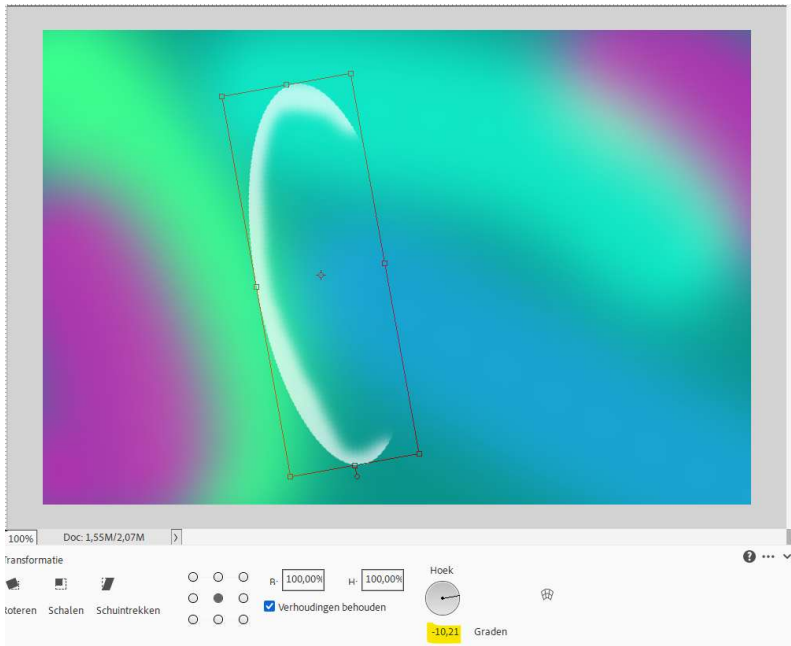


Deselecteren.

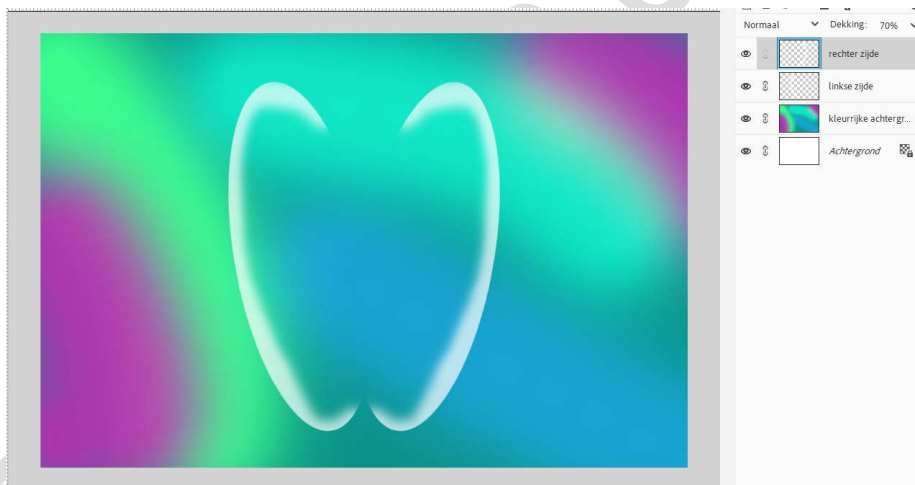
Zet de laagdekking op 70%.



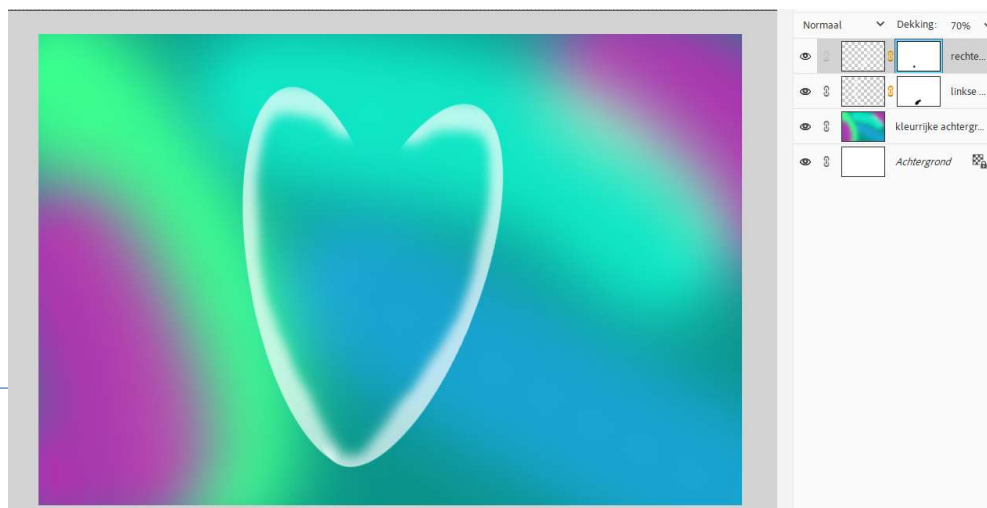
5. Roteer een beetje.



6. Dupliceer deze laag.  
Doe CTRL+T → Laag Horizontaal draaien



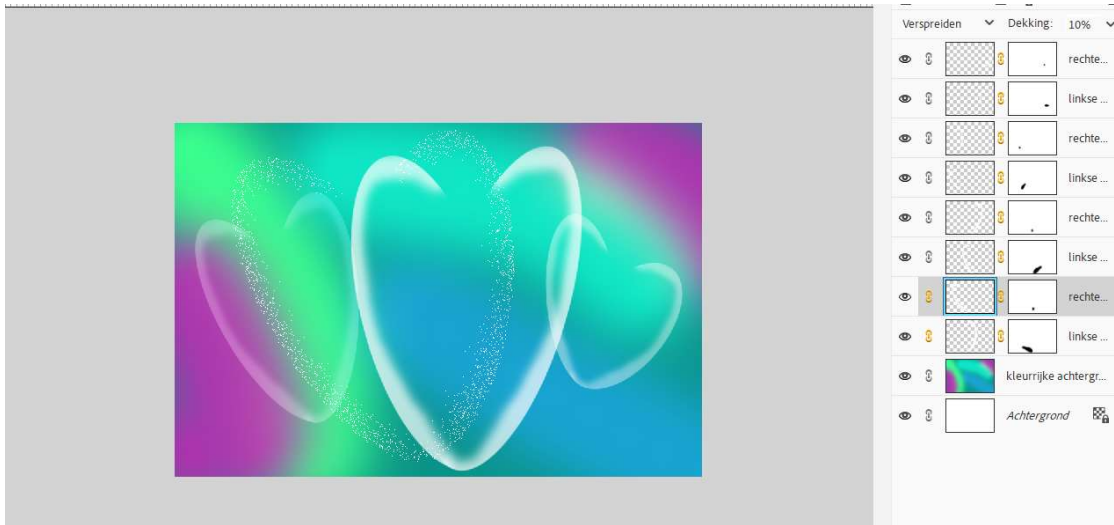
Beide lagen samenbrengen tot de gewenste vorm.  
Hang een laagmasker aan en met zacht zwart penseel onderaan wat bijwerken.



7. Koppel beide lagen.

Dupliceer deze, pas de grootte aan en plaats naar keuze.

Ga ook aan de slag met Overvloeimodus of pas de dekking nog aan.



8. Lesje Achtergrond met zachte lijnen is klaar.

Werk af naar keuze en vergeet uw naam niet.

Maak eerst bovenaan in uw lagenpalet een samengevoegde laag en pas dan de langste zijde van uw PSE aan naar max. 800 px.

Sla dan ook op als JPEG: max. 150 kb

Veel plezier ermee

NOTI

Tip:

*U kan ook met Aangepaste vormen werken.*

*1. Maak uw achtergrond of zoek een mooie achtergrond met verschillende kleuren.*

*2. Ga dan naar Aangepaste vorm en kies een vorm naar keuze.*

*3. Plaats de vorm in uw werkdocument.*

*4. Plaats een nieuwe laag.*

*5. Doe CTRL+klik op de laag van de vorm.*

*6. Met hetzelfde penseel, zie punt 4, gaat u aan de rand van uw vorm.*

*7. Verwijder de laag van de vorm.*

*8. Werk verder af naar keuze en sla op als PSE en JPEG, denk aan uw waarden.*

Veel plezier

NOTI

